




Partenaire du chemin de fer.

STRAIL fait partie du groupe  KRAIBURG



Le système **sécurisé**

SIMPLE | SÉCURISÉ



Indispensable pour la circulation des trains mais une source de danger pour les petites roues - l'ornière.

En 2007, **véloSTRAIL** a été développé et a été le premier système à fermer l'ornière.

Depuis, nous n'avons cessé d'améliorer le système, qui s'est révélé être le produit le plus fiable et le plus performant du marché.

véloSTRAIL – Le passage à niveau sécurisé qui élimine la source de danger, littéralement!

Les pièces d'usure interchangeables en caoutchouc ferment l'ornière, ce qui empêche les roues plus petites et plus légères de s'y coincer.

Plus de sécurité pour les vélos, les poussettes ou les fauteuils roulants.

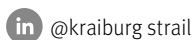


Plus d'informations



Pour la France > contactez STRAIL® France

F-60150 Thourotte | 66 route de Longueil Annel | tél. 03.44.96.03.63 | strail-france@strail.fr



SIMPLE | SÛR

Le système adapté aux vélos!

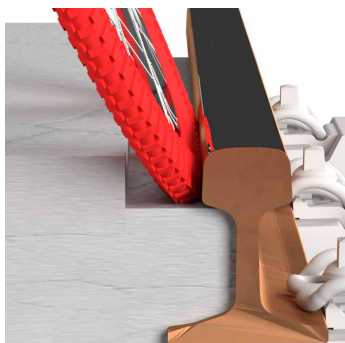
Dans le centre-ville, les voies ferrées et les routes vont souvent dans la même direction, et les voies sont parfois fréquentées à la fois par les trains et les véhicules privés.

La largeur requise pour les ornières est de 60 mm maximum.

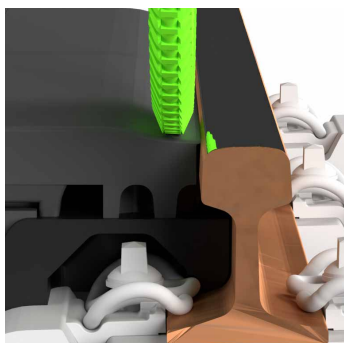
Un pneu moyen d'un vélo ou d'un vélo électrique mesure 47 mm.

Le risque est que le pneu se coince dans l'ornière et provoque une chute.

véloSTRAIL le passage à niveau sûr, élimine ce danger et permet de traverser sans risque de chute même dans le sens des voies.



Une ornière ouverte,
c'est un risque.



véloSTRAIL –
le passage à niveau sûr!



Comment fonctionne le **véloSTRAIL**?

La pose des dalles intérieures s'effectue comme d'habitude, facilement et rapidement.

La différence: la pièce d'usure qui est installée entre le rail et la dalle. La connexion permanente s'effectue sans collage ni vissage grâce à la connexion en queue d'aronde.

Lorsque le train passe, le boudin de la roue appuie sur le caoutchouc, qui revient ensuite tout seul dans sa position initiale.

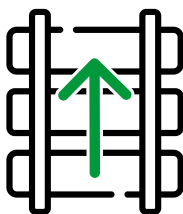
À la fin de leur durée de vie (qui dépend de la densité de trafic de trains), les pièces d'usure peuvent être facilement remplacées et recyclées sans démontage de la dalle intérieure.



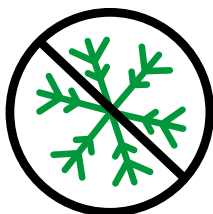
Avantages du **véloSTRAIL**



Traversée sans obstacle



Pour la circulation longitudinale



Ornière sans risque de verglas



Le système sûr

- Surface pyramidale avec corindon vulcanisé pour une bonne adhérence
- En cas de neige et de verglas, il n'est pas nécessaire de dégager les ornières recouvertes.
- Longue durée de vie
- Remplacement rapide de la pièce d'usure, en remplaçant uniquement la pièce d'usure et non la dalle complète
- Renforcé par des fibres pour résister aux charges de trafic croissantes
- Domaines d'application: en centre-ville, par exemple devant les écoles, les crèches, les centres commerciaux et aux intersections critiques
- Peut être combiné avec toutes dalles extérieures de la famille **STRAIL**