

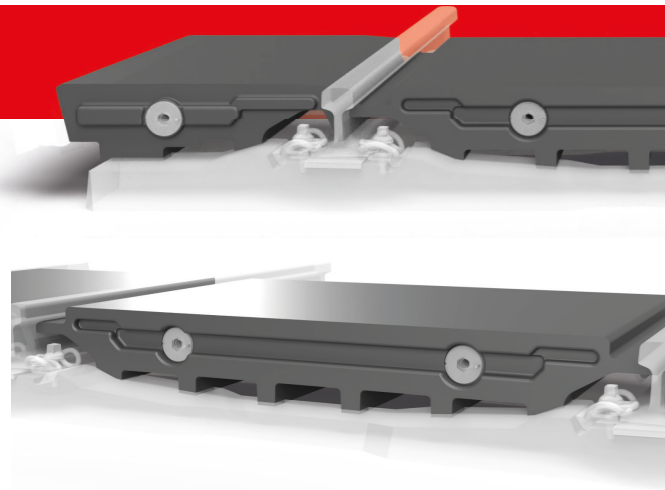
# | pédiSTRAIL

## Le système léger.

Ce système économique, spécialement conçu pour les passages piétons et les pistes cyclables, garantit une traversée sûre et confortable de la voie ferrée, notamment aux arrêts, les passages de service et les gares

Il est également utilisable pour les issues de secours dans les tunnels ferroviaires et les métros.

- surface spéciale **pédiSTRAIL** antidérapante
- **en option:** avec une couche ignifugée
- longue durée de vie
- faible poids des dalles
  - > installation rapide, facile et pratique, peut se faire aussi à la main



**Faits:** charge +

L: 900 mm dalles intérieures // l: 591 & 713 mm dalles extérieures  
indépendant du travelage  
sans pièces compensatrice

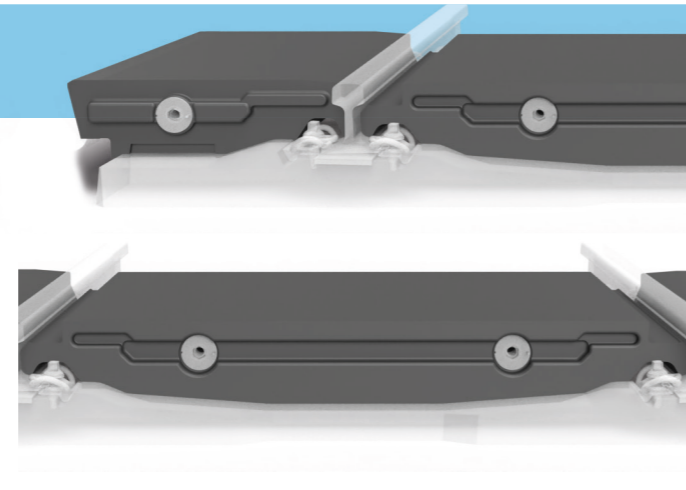
# | tapSTRAIL

## Le système basique.

**tapSTRAIL** a été développé pour un usage sur PN de champs **UNIQUEMENT** (passages de véhicules légers et agricoles).

Le faible poids de la dalle permet une pose et dépose simples et rapides, ce qui est particulièrement important en cas d'entretien de la voie.

- Compatible avec toutes les combinaisons de rails/traverses et attaches usuelles
- Surface spéciale véhicule, résistante au glissement (design losange)
- Longue durée de vie et économique



**Faits:** charge ++

**Homologation PN de champs UNIQUEMENT**  
Longueur de module 900 mm avec dalles extérieures 591 mm  
Système indépendant du travelage

SYSTÈMES PASSAGES À NIVEAU  
**STRAIL**

**STRAIL**®

SYSTÈMES PASSAGES À NIVEAU

[www.strail.fr](http://www.strail.fr)



**STRAIL** STRAIL<sup>lastic</sup> STRAIL<sup>way</sup>

Pour la France > contactez STRAIL® France

F-60150 Thourotte | 66 route de Longueil Annel | tél. 03.44.96.03.63 | [strail-france@strail.fr](mailto:strail-france@strail.fr)

 [www.strail.fr](http://www.strail.fr)

 @strail\_official

 @kraigstrail

made  
in  
germany

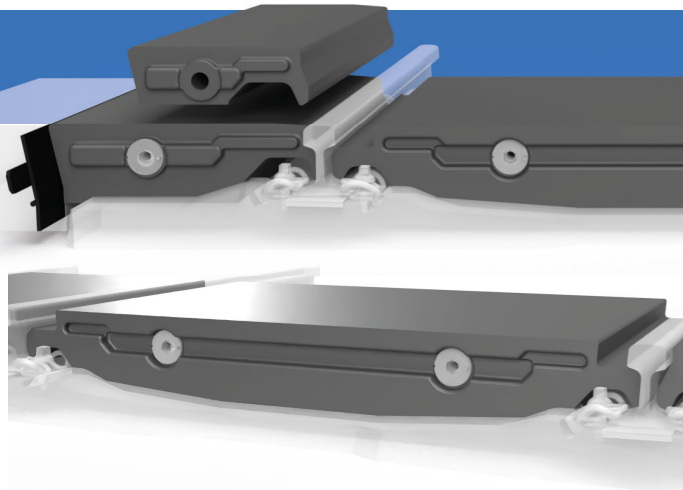
# innoSTRAIL

Le système polyvalent.

**innoSTRAIL** est un système recommandé pour les passages de faible à moyenne fréquentation (> en fonction de la superstructure de la voie).

Indépendant du travelage, le système ne requiert aucune pièce compensatrice, ce qui fait de lui un système particulièrement économique.

- Pose homologuée PN sur S376/bois 2A et M240NT
- Pose et dépose simples et rapides
- Système susceptible de servir à l'enraillement des véhicules rail-route à des fins d'entretien et de sauvetage.
- Longue durée de vie, liaison tenon/mortaise renforcée
- Pose sur armements de voie courante en plateformes d'enraillement



**Faits:** charge +++

**Homologation 150 PL/jour et par sens de circulation**

L module: 900 mm (1200 mm pour M240)

l: 591 & 713 mm dalles extérieures

indépendant du travelage sans pièce compensatrice

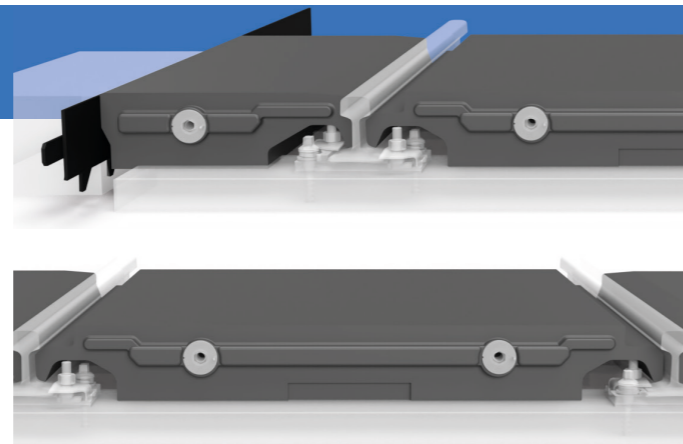
# innoSTRAIL120

Le système le plus économique.

**innoSTRAIL 120** est un système recommandé pour les passages de moyenne à forte fréquentation (en fonction de la superstructure de la voie).

La surface des dalles est renforcée par du textile de pneu ce qui les rend particulièrement résistantes. Le système ne requiert aucune pièce compensatrice ce qui fait de lui un système particulièrement économique.

- Homologuée sur bois 2A et S376
- Surface spéciale véhicule, résistante au glissement (design losange)
- Pose et dépose simples et rapides avec un engin
- Longue durée de vie



**Faits:** charge ++++

**Homologation 400 PL/jour et par sens de circulation**

Longueur de module 1 200 mm

Largeur de dalle extérieure: 591mm

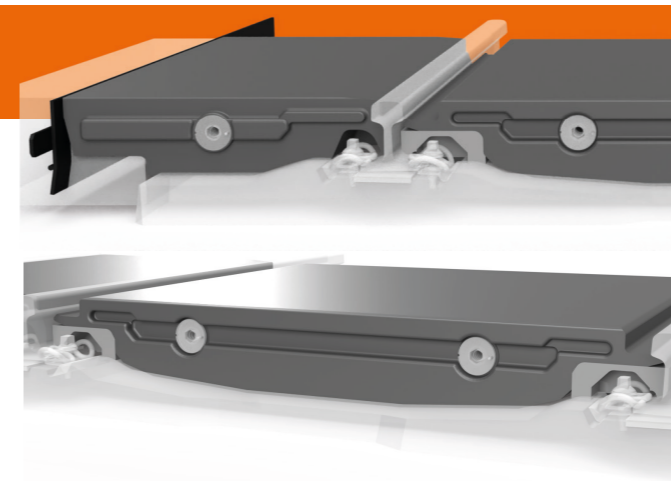
# STRAIL

Le système „Premium“.

**STRAIL** est un système recommandé pour les passages de forte fréquentation (en fonction de la superstructure de la voie).

Le système modulaire se compose de différentes dalles en caoutchouc qui sont reliées entre elles par des éléments de fixation.

- Pose homologuées PN sur S376/bois 2A
- Constituée de mini pyramides dotées de corindon vulcanisé, la surface est résistante au glissement
- Longue durée de vie
- Pose et dépose simples et rapides avec engin
- Renforcé par des fibres pour des charges de trafic croissantes



**Faits:** charge +++++

**Homologation 700 PL/jour et par sens de circulation**

L: dalles intérieures 1 200mm - l: dalles extérieures 591mm pour 600 mm travelage avec pièces compensatrices

# STRAIL bordures béton

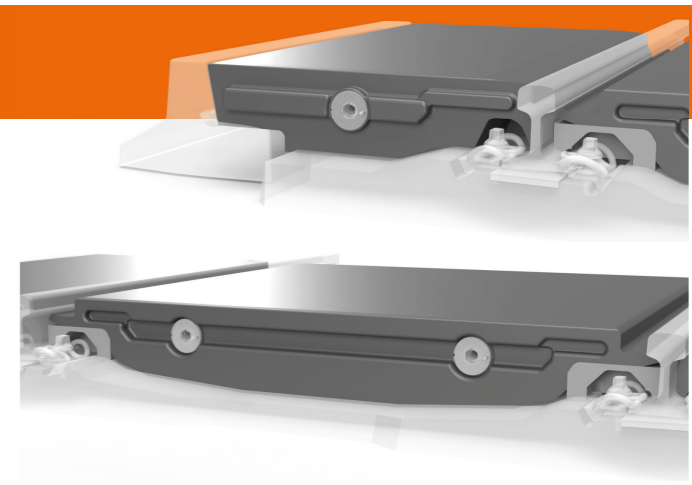
Système avec dalles extérieures sur bordures béton

**Le système « Premium »**

Le système **STRAIL** est un système recommandé pour les sollicitations extrêmes (> en fonction de la superstructure de la voie).

Les dalles reposent à la fois sur la traverse et sur une bordure béton préfabriquée ce qui lui confère une résistance et une durée de vie accrues

- Homologation sur bois 2A et S376
- Constituée de mini pyramides dotées de corindon vulcanisé, la surface est résistante au glissement.
- Pose nécessitant une interruption routière de 24 à 48 h
- Longue durée de vie



**Faits:** charge +++++

**Homologation 1200 PL/jour et par sens de circulation**

L: dalles extérieures 713 mm

Travelage de 600 mm