

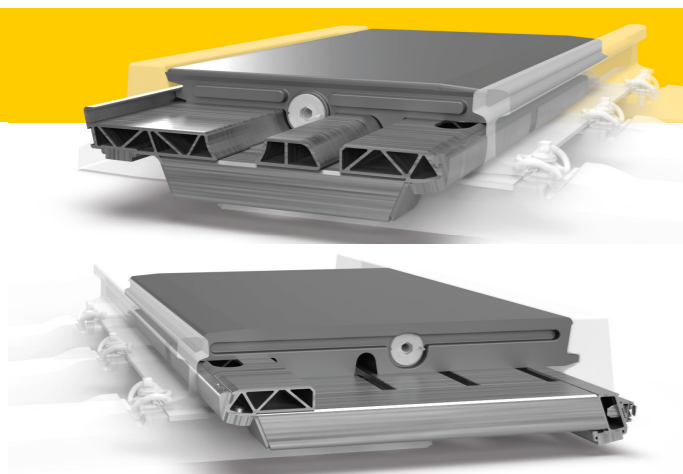
# | pontiSTRAIL

Le système adaptatif.

**pontiSTRAIL** le système de dalles extérieures, qui s'adapte de manière flexible à la position de la voie. Il est donc particulièrement qualifié aux passages à niveau soumis à de fréquents cycles de bourrage.

**pontiSTRAIL** est composé de deux matériaux  
› caoutchouc et aluminium, combinant ainsi les avantages des deux.

- tolère les changements de position horizontale de la voie et s'adapte au gradient de la route
- échange possible de dalles extérieures **STRAIL** par **pontiSTRAIL 713**
- surface en caoutchouc solide et corindon vulcanisé, haute technologie brevetée, pour assurer une excellente résistance au glissement



**Faits:** charge +++++

L: 1.200 mm dalles extérieures // B: 713 & 910 mm  
avec support en aluminium  
Travelage 600 mm

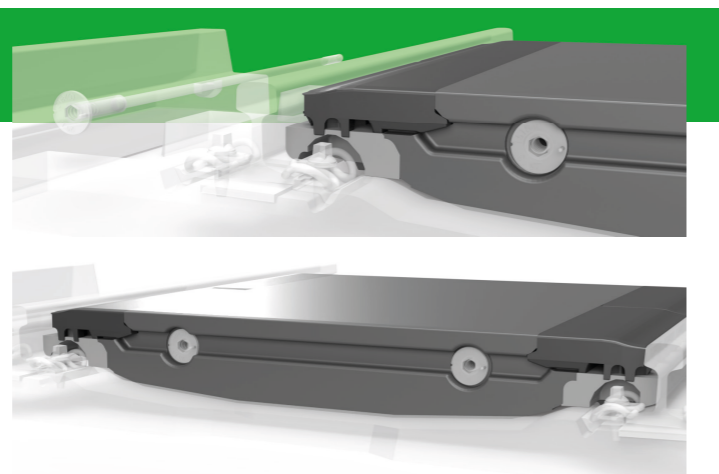
# | véloSTRAIL

Le système sûr.

**véloSTRAIL** élimine durablement l'ornièrre grâce à des pièces d'usure interchangeables en caoutchouc neuf. Ainsi, la traversée du passage à niveau devient entièrement accessible à tous.

Les pièces d'usure peuvent être démontées et remplacées à la fin de leur durée de vie (en fonction de la densité de traction) sans démonter la dalle intérieure. Elles sont recyclables.

- pour des vitesses de train jusqu'à **120 km/h max.**
- pas besoin de déneiger ou de dégivrer les ornières de guidage
- renforcé par des fibres pour des charges de trafic croissantes
- surface en caoutchouc solide et corindon vulcanisé, haute technologie brevetée pour assurer une excellente résistance au glissement



**Faits:** charge +++++

L: 1.200 mm dalles intérieures  
Travelage 600 mm avec pièce compensatrice  
à combiner avec tous types de dalles extérieures de la famille **STRAIL**

## SYSTÈMES DE PASSAGES À NIVEAU **STRAIL**

# STRAIL®

PRODUITS SUPPLÉMENTAIRES

[www.strail.fr](http://www.strail.fr)



**STRAIL** STRAIL<sup>lastic</sup> STRAIL<sup>way</sup>

Pour la France > contactez STRAIL® France

F-60150 Thourotte | 66 route de Longueil Annel | tél. 03.44.96.03.63 | [strail-france@strail.fr](mailto:strail-france@strail.fr)

[www.strail.fr](http://www.strail.fr)

@strail\_official

@kraiburg strail

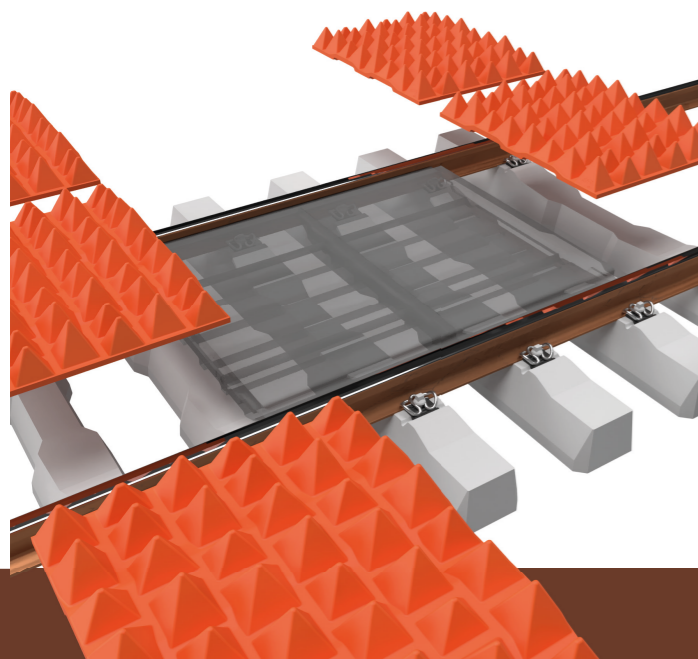
made  
in  
germany

# STRAILgrid

Empêche de traverser les voies ferrées.

**STRAILgrid** sert de moyen de dissuasion optique et rend difficile l'accès non autorisé aux voies ferrées, grâce à des pointes pyramidales disposées de manière irrégulière et de différentes hauteurs.

- Dalle universelle
- Attaches visibles
- Pose et dépose manuelles simples et rapides
- Drainage intégré
- Vissé de façon permanente avec des éléments intermédiaires



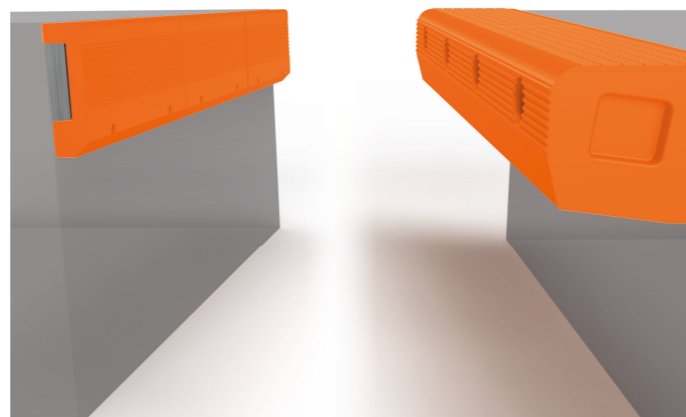
# STRAILEDge

Quai sans barrière.

Le nez de quai en caoutchouc permet de monter et descendre sans obstacle.

L'élasticité du caoutchouc protège également le véhicule et les éventuelles marches colissantes.

- Adaptable à vos besoins
- L'élasticité du caoutchouc protège également le véhicule et les éventuelles marches colissantes
- Entièrement accessible
- Antidérapant
- Montage et démontage rapide et simple
- Une fixation spéciale assure la stabilité et la charge admissible

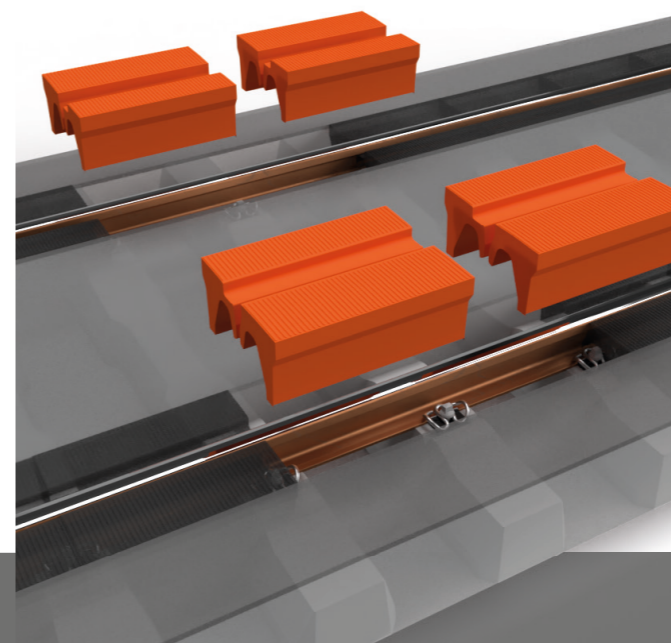


# profilSTRAIL

Profilés pour halls de maintenance.

**profilSTRAIL** est utilisé dans et devant les halls de maintenance et voies de service. Il permet un passage confortable et sécurisé pour les véhicules de livraison et les chariots élévateurs.

- Elimine les risques de trébuchement et les espaces ouverts au niveau des passages
- Minimise l'ornièr
- Montage et démontage rapide et simple
- Permet un accès rapide à la fixation du rail à tout moment
- Utilisable comme coffrage pour le coulage du béton lors de la première mise en œuvre



# pédiSOLAR

Lampes LED à énergie solaire.

Les éléments d'éclairage LED disposés en ligne comme marquage auto-lumineux rendent les passages piétons encore plus sûrs. Ces lampes n'ont pas besoin d'être branchées sur le secteur car elles fonctionnent sur batterie et sont alimentées par la lumière du soleil. Les LED sont autonomes, ne nécessitent pas d'entretien et ont une longue durée de vie.

- Performance à pleine charge : jusqu'à 240 heures sans autre exposition au soleil
- Visibilité maximale : environ 900 m selon la route
- Temps de charge environ trois heures
- Pour une gamme de température de -20 °C à 85 °C

