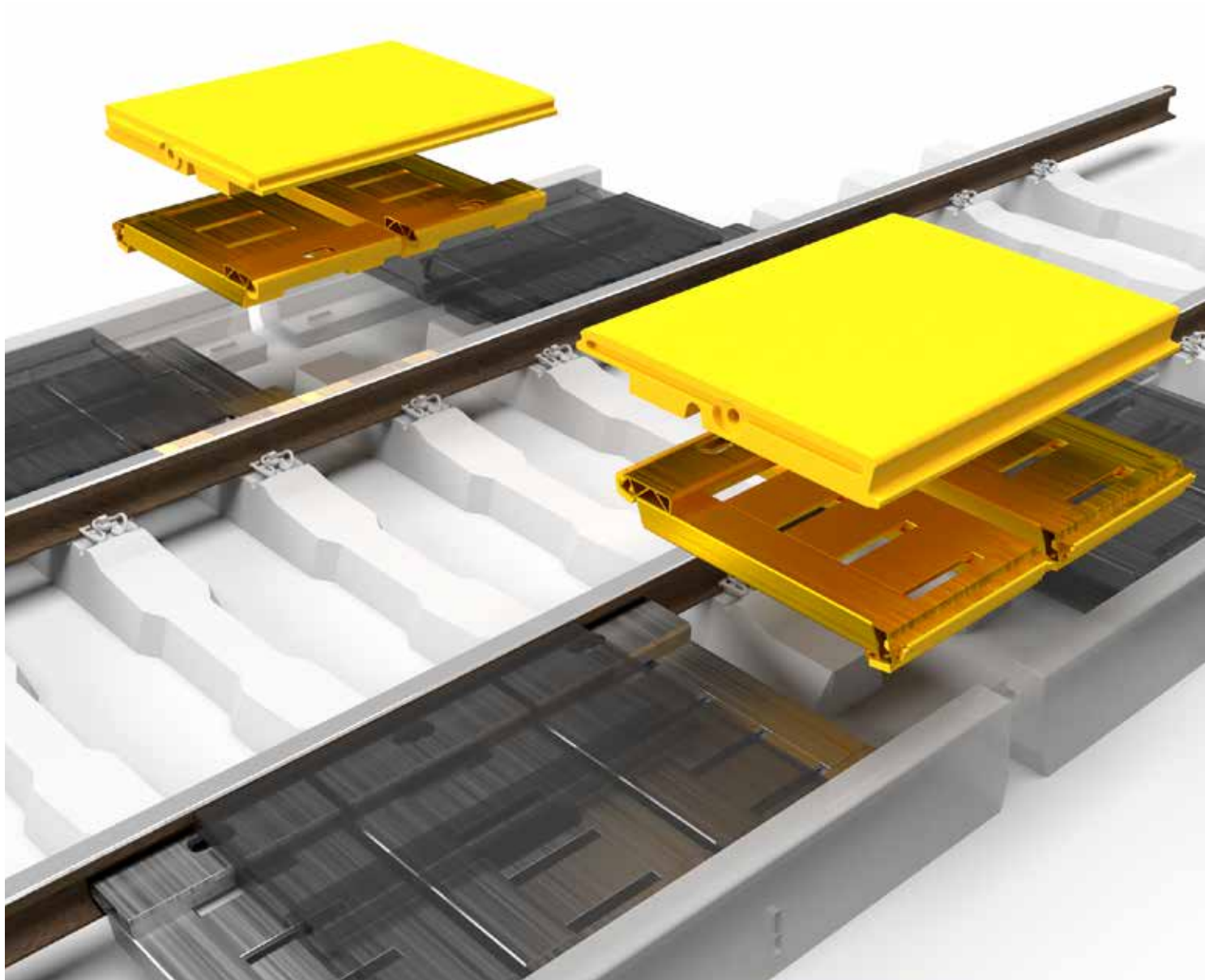




STRAIL[®]astic **STRAIL[®]WAY**



IV ponti**STRAIL** 910

IT Installazione Piastra esterna // ES Instalación de panel exterior

Rev. 03 | 13.10.2022 / FST



KRAIBURG STRAIL[®] GmbH & Co. KG | STRAIL | STRAIL^{astic} | STRAIL^{WAY}

D-84529 Tittmoning | Goellstraße 8 | Tel. + 49 / (0) 86 83 / 7 01-0 | info@strail.com | www.strail.com



Sistemi di passaggio a livello della **KRAIBURG STRAIL** per l'attraversamento dei binari.

Il montaggio dei prodotti **KRAIBURG STRAIL** deve essere effettuato da personale qualificato ed appositamente istruito

Importante! Leggere attentamente prima dell'uso e conservarlo per eventuali consultazioni.

Nota: Viene allegato uno schema specifico. Le indicazioni contenute nello schema sono prioritarie e vanno pertanto rispettate.

È possibile restituire le piastre **STRAIL** usate; a tale scopo contattate il vostro partner di fiducia.

Nota: Per il montaggio delle singole piastre, **utilizzare l'attrezzo di montaggio universale* pontiSTRAIL**, per il montaggio dei cordoni, **utilizzare il gancio di sollevamento per cordoni* pontiSTRAIL**, onde evitare danni.

Nota bene

Si prega di leggere con attenzione il documento e di installare i prodotti KRAIBURG STRAIL in conformità alle linee guida del fabbricante o di rivolgersi al nostro servizio di installazione.

Il presente documento ha esclusivamente lo scopo di fornire informazioni sui prodotti KRAIBURG STRAIL. Dal presente documento non si evincono diritti di proprietà intellettuale.

Il presente documento non può essere riprodotto, del tutto o in parte e in qualunque modalità, senza l'espressa autorizzazione scritta di KRAIBURG STRAIL.

KRAIBURG STRAIL dovrà essere ritenuta indenne da qualunque violazione dei diritti di terzi che costituiscono proprietà intellettuale, commerciale o di altro genere.

Con riserva di modifiche ed errori. Le informazioni fornite nel presente documento corrispondono allo stato dell'arte alla data di pubblicazione.

Si applicano le Condizioni commerciali generali di KRAIBURG STRAIL nella versione in vigore.



Sistemas de pasos a nivel de **KRAIBURG STRAIL** para un cruce seguro de las vías del tren.

La instalación de los productos **KRAIBURG STRAIL** debe ser realizada por personal especializado idóneo, cualificado e instruido.

¡Importante! Lea atentamente estas instrucciones antes de empezar y consérvelas para futuras consultas.

Nota: Se adjunta un dibujo detallado. La información de este dibujo siempre tiene prioridad y debe tenerse en cuenta.

La devolución de los paneles **STRAIL** viejos es posible;

póngase en contacto con su representante **STRAIL** local para saber más sobre esta opción.

Nota: Para la instalación de los paneles individuales, se debe **utilizar la herramienta universal pontiSTRAIL*** y para los bordillos Kerbstone se debe usar la **herramienta de instalación de los KERBSTONE*** para evitar ningún daño.

Tenga en consideración

Lea atentamente el documento e instale los productos de KRAIBURG STRAIL conforme con las directrices del fabricante o solicite ayuda a nuestro equipo de montaje.

Este documento tiene fines informativos únicamente en relación con los productos KRAIBURG STRAIL. Este documento no concede ningún derecho de propiedad intelectual.

Ninguna parte de este documento podrá reproducirse en ninguna forma total o parcialmente sin el permiso expreso por escrito de KRAIBURG STRAIL.

KRAIBURG STRAIL rechaza expresamente cualquier vulneración de los derechos de terceros que sean propiedad intelectual, industrial o de otra propiedad de terceros.

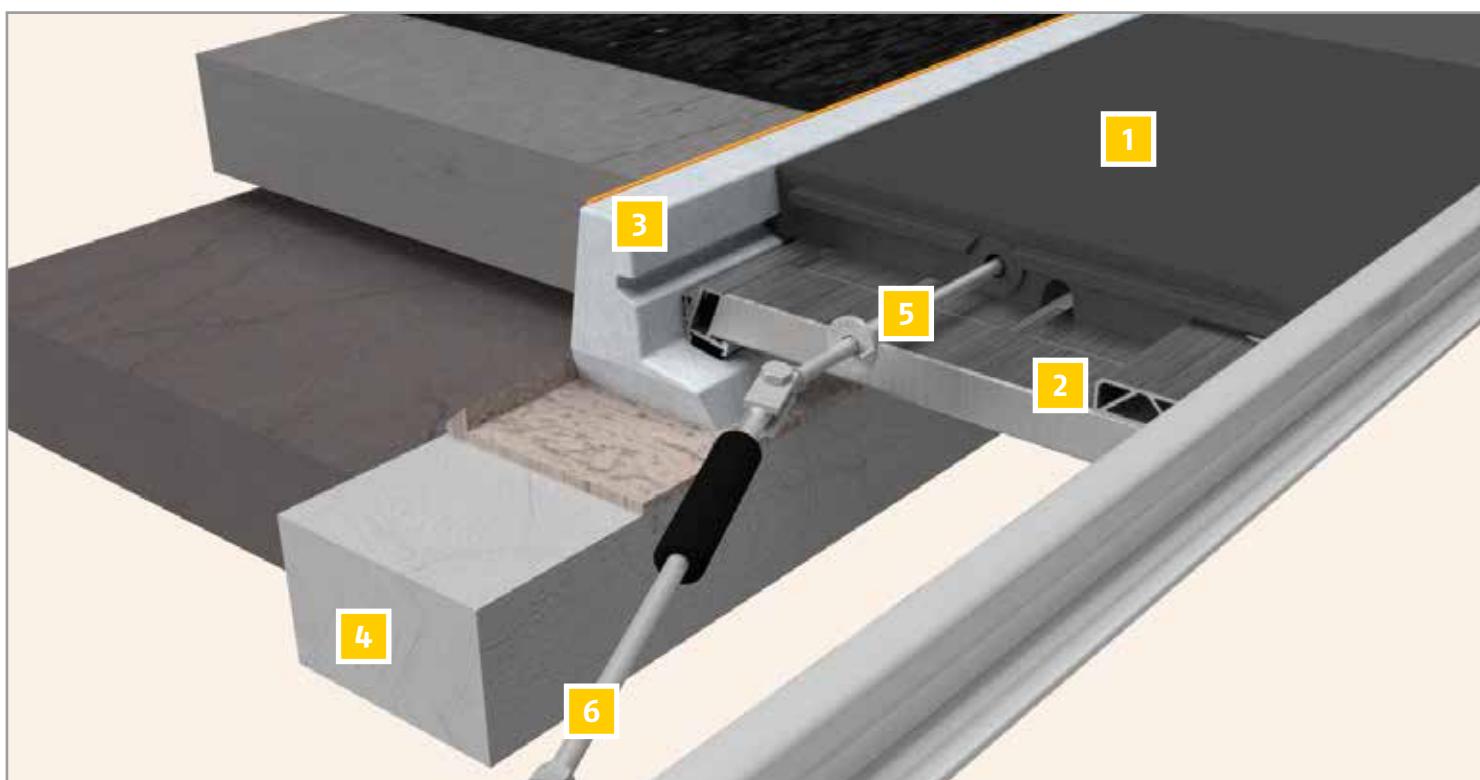
Los cambios y errores están sujetos a modificaciones. La información que se suministra en este documento se ha recopilado en base a nuestro estado

actual de conocimiento el día de la publicación. Los Términos y Condiciones Generales de KRAIBURG STRAIL se aplican en la versión válida actual.

Contenuti

	Pagina	Contenido	Página
Componenti	3	Componentes	3
Attrezzature ausiliarie	4	Herramientas	4
Montaggio del cordone	5	Preparación	5
Montaggio delle piastre	6	Instalación de paneles	6
Smontaggio	8	Desmontaje	8

pontiSTRAIL



1. Piastra esterna	Panel exterior
2. Supporto in alluminio	Perfil de aluminio
3. Cordone pontiSTRAIL	Kerbstone para pontiSTRAIL
4. Fondamenta di posa	Cimentaciones prefabricadas
5. Sistema di serraggio	Sistema de barras de bloqueo hermético
6. Morsetto suola della rotaia*	Retenedor de fijación final*

Utilizzando un sistema diverso > Passare alle relative **istruzioni**.
Cuando utilice otro producto > Cambie al **manual** correspondiente.

* Fare sempre riferimento agli schemi & Documenti di accompagnamento - Observe los documentos y dibujos adjuntos

Attrezzi necessari

1. Leva di montaggio universale* **pontiSTRAIL**
2. Gancio di sollevamento del cordone* **pontiSTRAIL***
3. Calibro di montaggio¹⁾ *
4. Calibro di livellamento
5. Attrezzi per lo smontaggio ed il trasporto*
6. Pasta di montaggio **STRAIL**¹⁾ * o simile
7. Squadra binario
8. Martello di gomma (5 kg)
9. Chiave a cricco ad esagono cavo¹⁾ *

Attrezzi consigliati

10. Scopa per binari, forca per pietrisco, asta a punta
11. Montaggio manuale:
ca. 4-6 persone

Montaggio con escavatore:
ca. 3-4 persone

¹⁾ compreso nella fornitura

Herramientas necesarias

1. Herramienta universal para **pontiSTRAIL***
2. Herramienta de elevación para bordillos de hormigón *
3. Medidor de gálibo¹⁾ *
4. Nivelador de gálibo
5. Herramienta de desmontaje y transporte*
6. Lubricante **STRAIL**¹⁾* o equivalente
7. Nivelador para medir el ángulo de vía
8. Martillo de plástico (5 kg)
9. Trinquete¹⁾ * con llave Allen SW 27¹⁾*

Herramientas recomendadas

10. Escoba, horquilla para balasto, varillas puntiagudas
11. Instalación manual:
aprox. 4-6 personas

Instalación con excavadora:
aprox. 3-4 personas

¹⁾ incluido en la entrega



1



2



3



4



5



6



7



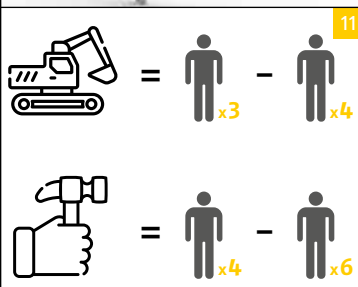
8



9

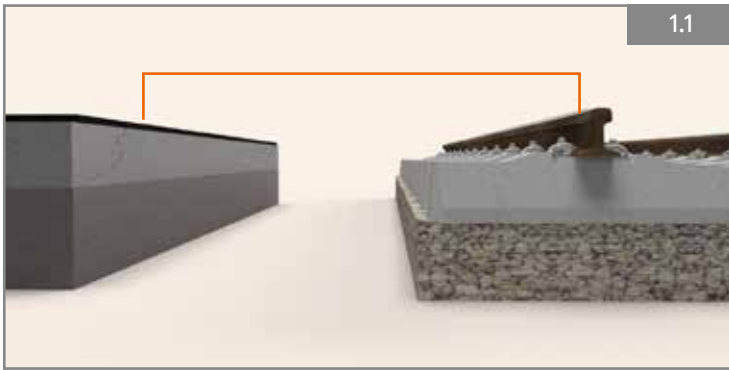


10

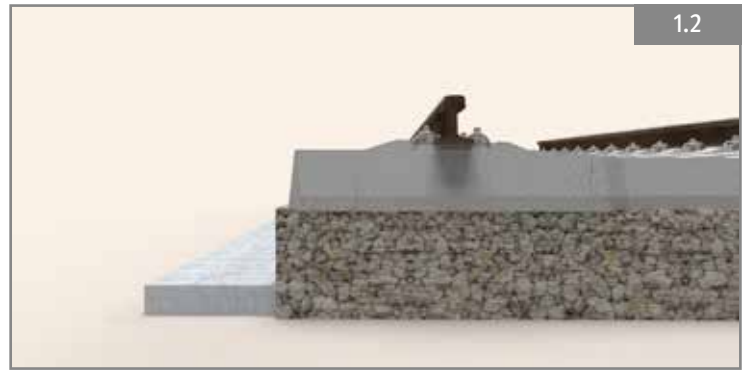


11

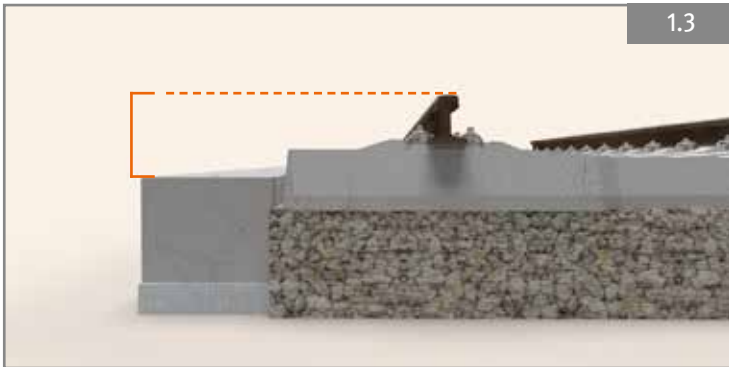
* Fare sempre riferimento agli schemi & Documenti di accompagnamento - Observe los documentos y dibujos adjuntos



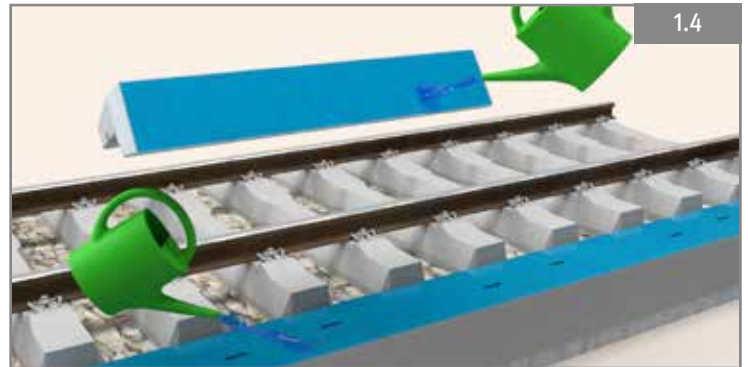
1.1



1.2



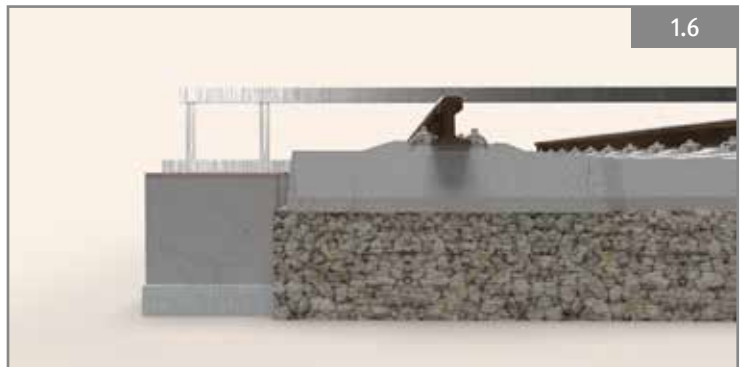
1.3



1.4



1.5



1.6

I lavori preparatori sono descritti nelle **istruzioni I**

1. Montaggio del cordone

- 1.1 Accorciamento del vecchio manto stradale.*
- 1.2 Sottocostruzione in miscela minerale o calcestruzzo magro compattato.
- 1.3 Posizionare le fondamenta di posa ed i cordoni.*
- 1.4 Inumidire le fondamenta di posa ed i cordoni.
- 1.5 Apportare la malta di messa in opera del cordone.
Nota: Istruzioni vedi sulla relativa confezione (sacco)
- 1.6 Realizzare un livello in piano con l'apposito calibro.*

Para la preparación véase **Instrucción I**

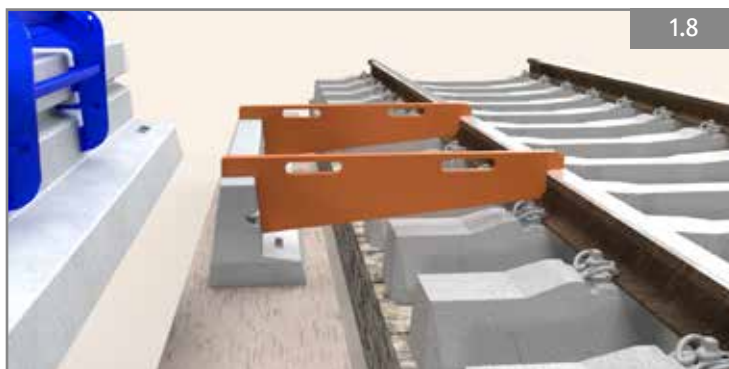
1. Instalación de bordillos

- 1.1 Proceda a demoler la antigua superficie de la carretera.*
- 1.2 Subestructura de mezcla mineral compactada u hormigón.
- 1.3 Coloque la base prefabricada, observe la distancia hasta el nivel de la superficie del carril*
- 1.4 Humedezca los cimientos y los bordillos Kerbstone
- 1.5 Aplique mortero para la colocación de bordillos.
Nota: lea las instrucciones descritas en la bolsa.
- 1.6 Trabaje hasta llegar a un nivel uniforme con un medidor de nivelación.*

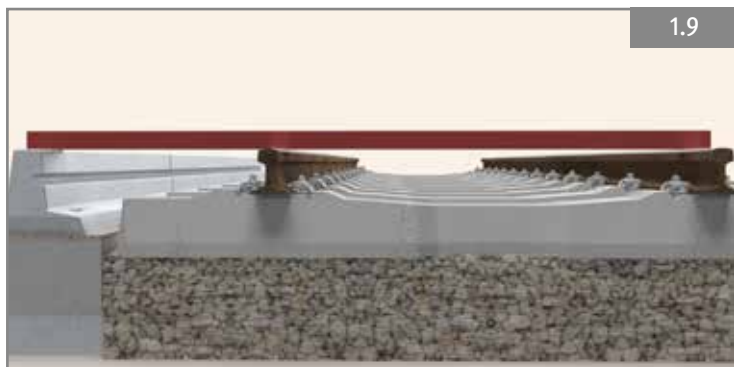
* Fare sempre riferimento agli schemi & Documenti di accompagnamento - Observe los documentos y dibujos adjuntos



1.7



1.8



1.9



1.10



1.12

1.7 Sollevare il cordone con il gancio di sollevamento cordoni*.

1.8 Posizionare i cordoni utilizzando due calibri di montaggio.

1.9 Controllo del livello superficie della rotaia = superficie cordone.

1.10 Se necessario, correggere usando il martello in gomma.

1.11 Rispettare i tempi di indurimento, vedi istruzioni.

1.12 Apportare la malta sulla spalla dietro al cordone.

1.7 Manipule los bordillos con la herramienta de instalación y elevación*

1.8 Coloque los bordillos usando los dos niveladores de gálibo.

1.9 Compruebe la altura en la parte superior del carril = borde superior del bordillo.

1.10 Ajuste con un mazo de plástico si es necesario.

1.11 Se debe respetar el tiempo de curado, ver bolsa.

1.12 Aplique mortero detrás del bordillo.

* Fare sempre riferimento agli schemi & Documenti di accompagnamento - Observe los documentos y dibujos adjuntos



2.1



2.2



2.3



2.4



2.5



2.6

2. Montaggio

- 2.1 Iniziare con il montaggio del **supporto in alluminio** dalla „marcatura centro“. Inserire sul fungo della rotaia e far scendere sul cordone.
- 2.2 Controllare la posizione.
Nota: tra cordone e supporto deve esserci una certa distanza.
Attenzione: Non portare il supporto in alluminio in posizione, agendo con forza.
- 2.3 Inserire tutti i supporti in alluminio
- 2.4 Apportare largamente la pasta di montaggio/lubrificante*.
- 2.5 Iniziare il montaggio della piastra **esterna dalla** „marcatura del centro“.
- 2.6 Prendere la piastra facendo uso dell'attrezzo universale* di montaggio

2. Instalación

- 2.1 Empiece a instalar el **perfil de aluminio** en la „marca central establecida“. Inserte el perfil debajo de la cabeza de carril, el otro lado debe reposar en el bordillo.
- 2.2 Compruebe la posición
Nota: debe haber un espacio entre el perfil y el bordillo
Atención: no fuerce el perfil en su posición
- 2.3 Insertar todos los perfiles siguientes.
- 2.4 Aplique lubricante* sobre un área grande.
- 2.5 Inicie la instalación del **panel exterior** en la „marca central establecida“.
- 2.6 Manipule el panel con la herramienta de montaje universal*.

* Fare sempre riferimento agli schemi & Documenti di accompagnamento - Observe los documentos y dibujos adjuntos



2.7



2.7



2.8/2.9



2.10 / 2.11



2.12



2.14

2.7 Inserire la piastra sotto al fungo della rotaia & scanalatura sul supporto. Far scendere la leva.

Nota: ogni piastra poggia su 3 supporti in alluminio

2.8 Utilizzare i pezzi centrali marcati per il primo pacchetto di piastre.

2.9 Serrare utilizzando la chiave a cricco*.
Nota: filettatura sinistra.

2.10 Inserire la piastra successiva.

2.11 Unire facendo uso del martello di gomma.

2.12 Unire usando le barre filettate.
Nota: battendo sulla piastra si liberano le tensioni.

2.13 Ripetere i passi 2.9 - 2.12, fino ad aver messo in opera tutte le piastre.

2.14 Montare il morsetto per la suola della rotaia*

2.7 Inserte el panel debajo de la cabeza del carril asegurando que la zona de la ranura queda hacia el exterior. Baje la herramienta de montaje.

Nota: cada panel se apoya en 3 perfiles.

2.8 Inserte la barra central de unión marcada para fijar el primer juego de paneles.

2.9 Apriete con un trinquete*.
Nota: roscar a la izquierda.

2.10 Inserte el siguiente panel.

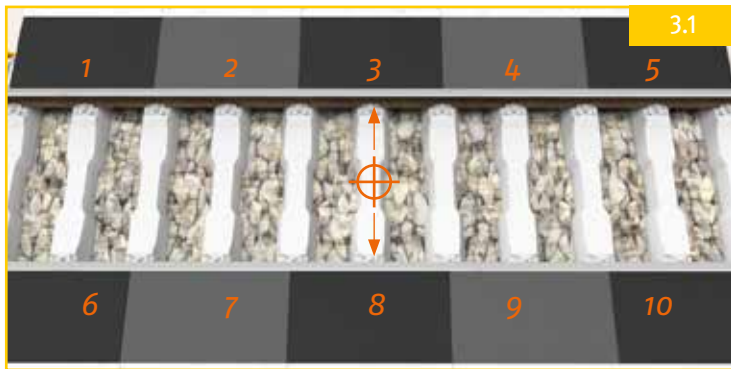
2.11 Asegurar la correcta colocación de los paneles golpeando con un martillo de plástico.

2.12 Insertar las barras de fijación.
Nota: Golpear los paneles una vez colocados libera tensión.

2.13 Repita los pasos 2.9 - 2.12 hasta que todos los paneles estén instalados.

2.14 Instalar el retenedor de fijación final*.

* Fare sempre riferimento agli schemi & Documenti di accompagnamento - Observe los documentos y dibujos adjuntos



3. Smontaggio

- 3.1 Marcare il centro e le piastre.
- 3.2 Versare acqua saponata tra la rotaia e le piastre.
- 3.3 Lo smontaggio avviene in successione inversa.
- 3.4 Smontare con gli „attrezzi di smontaggio e trasporto STRAIL“ oppure con l'„attrezzo di montaggio universale“
- 3.5 Ripulire le piastre ed i supporti in alluminio e predisporli per il montaggio - **2. Montaggio**
- 3.6 Sostituire le parti difettose.

3. Desmontaje

- 3.1 Marque el panel central y los paneles contiguos.
- 3.2 Moje el carril y los paneles con agua y jabón .
- 3.3 Empiece a desmontar en orden inverso.
- 3.4 Retirar con „Herramienta de extracción y transporte STRAIL*“ o „Herramienta de montaje universal*“.
- 3.5 Limpie los paneles y prepárelos para el reensamblaje - **2. Instalación.**
- 3.6 Reemplace las piezas defectuosas.

* Fare sempre riferimento agli schemi & Documenti di accompagnamento - Observe los documentos y dibujos adjuntos

