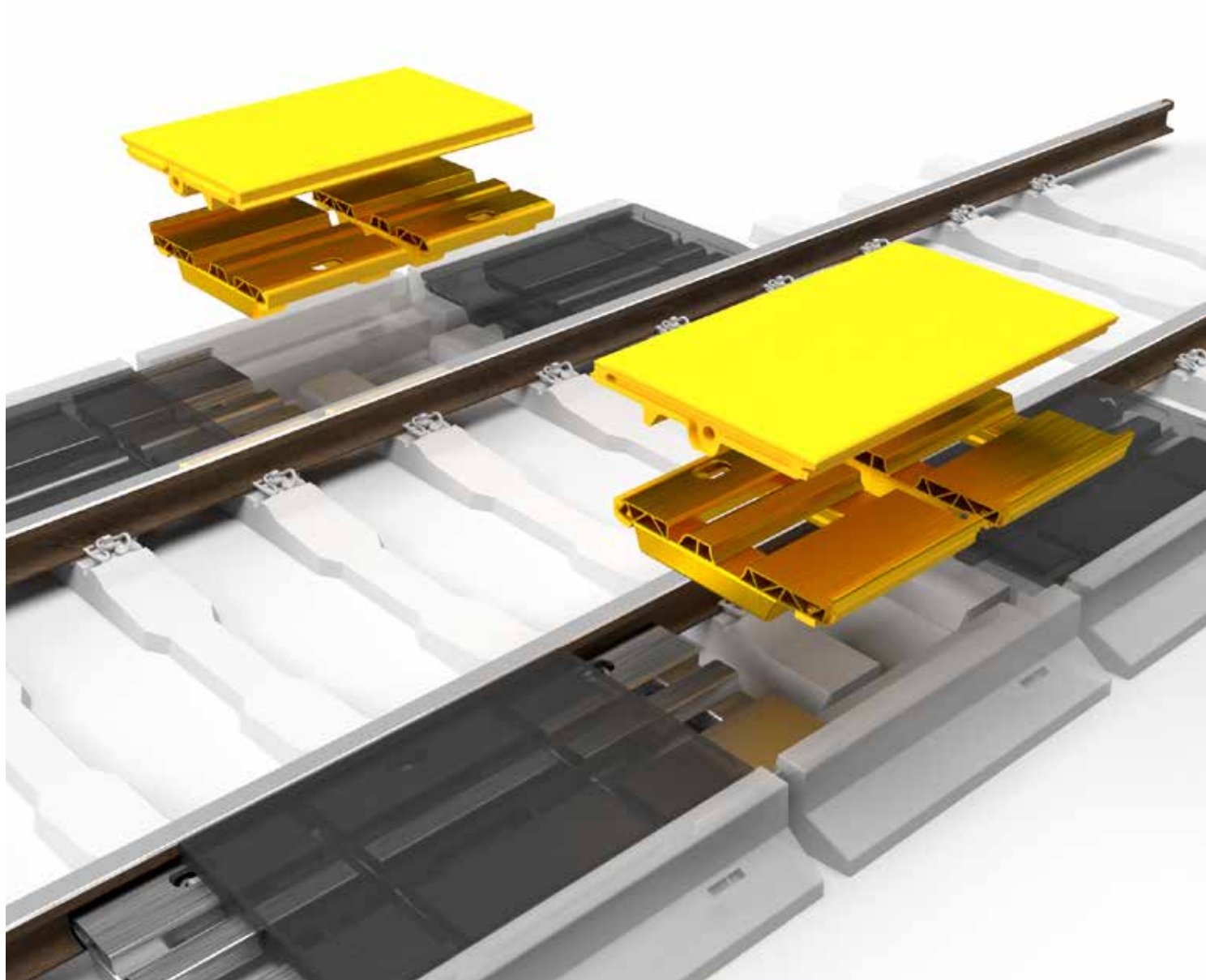




STRAIL[®]astic **STRAIL[®]WAY**



IV ponti**STRAIL** 713

IT Installazione Piastra esterna // **ES** Instalación de panel exterior

Rev. 03 | 13.10.2022/ FST



KRAIBURG STRAIL[®] GmbH & Co. KG | STRAIL | STRAIL^{astic} | STRAIL^{WAY}

D-84529 Tittmoning | Goellstraße 8 | Tel. + 49 / (0) 86 83 / 7 01-0 | info@strail.com | www.strail.com



Sistemi di passaggio a livello della **KRAIBURG STRAIL** per l'attraversamento dei binari.

Il montaggio dei prodotti **KRAIBURG STRAIL** deve essere effettuato da personale qualificato ed appositamente istruito

Importante! Leggere attentamente prima dell'uso e conservarlo per eventuali consultazioni.

Nota: Viene allegato uno schema specifico. Le indicazioni contenute nello schema sono prioritarie e vanno pertanto rispettate.

È possibile restituire le piastre **STRAIL** usate; a tale scopo contattate il vostro partner di fiducia.

Nota: Per il montaggio delle singole piastre, **utilizzare l'attrezzo di montaggio universale* pontiSTRAIL**, onde evitare danni alle piastre stesse.

Nota bene

Si prega di leggere con attenzione il documento e di installare i prodotti KRAIBURG STRAIL in conformità alle linee guida del fabbricante o di rivolgersi al nostro servizio di installazione. Il presente documento ha esclusivamente lo scopo di fornire informazioni sui prodotti KRAIBURG STRAIL. Dal presente documento non si evincono diritti di proprietà intellettuale. Il presente documento non può essere riprodotto, del tutto o in parte e in qualunque modalità, senza l'espressa autorizzazione scritta di KRAIBURG STRAIL. KRAIBURG STRAIL dovrà essere ritenuta indenne da qualunque violazione dei diritti di terzi che costituiscano proprietà intellettuale, commerciale o di altro genere. Con riserva di modifiche ed errori. Le informazioni fornite nel presente documento corrispondono allo stato dell'arte alla data di pubblicazione. Si applicano le Condizioni commerciali generali di KRAIBURG STRAIL nella versione in vigore.



Sistemas de pasos a nivel de **KRAIBURG STRAIL** para un cruce seguro de las vías del tren.

La instalación de los productos **KRAIBURG STRAIL** debe ser realizada por personal especializado idóneo, cualificado e instruido.

¡Importante! Lea atentamente estas instrucciones antes de empezar y consérvelas para futuras consultas.

Nota: Se adjunta un dibujo detallado. La información de este dibujo siempre tiene prioridad y debe tenerse en cuenta.

La devolución de los paneles **STRAIL** viejos es posible; póngase en contacto con su representante **STRAIL** local para saber más sobre esta opción.

Nota: Para la instalación de los paneles individuales, se debe **utilizar la herramienta universal pontiSTRAIL*** para evitar dañar los paneles.

Tenga en consideración

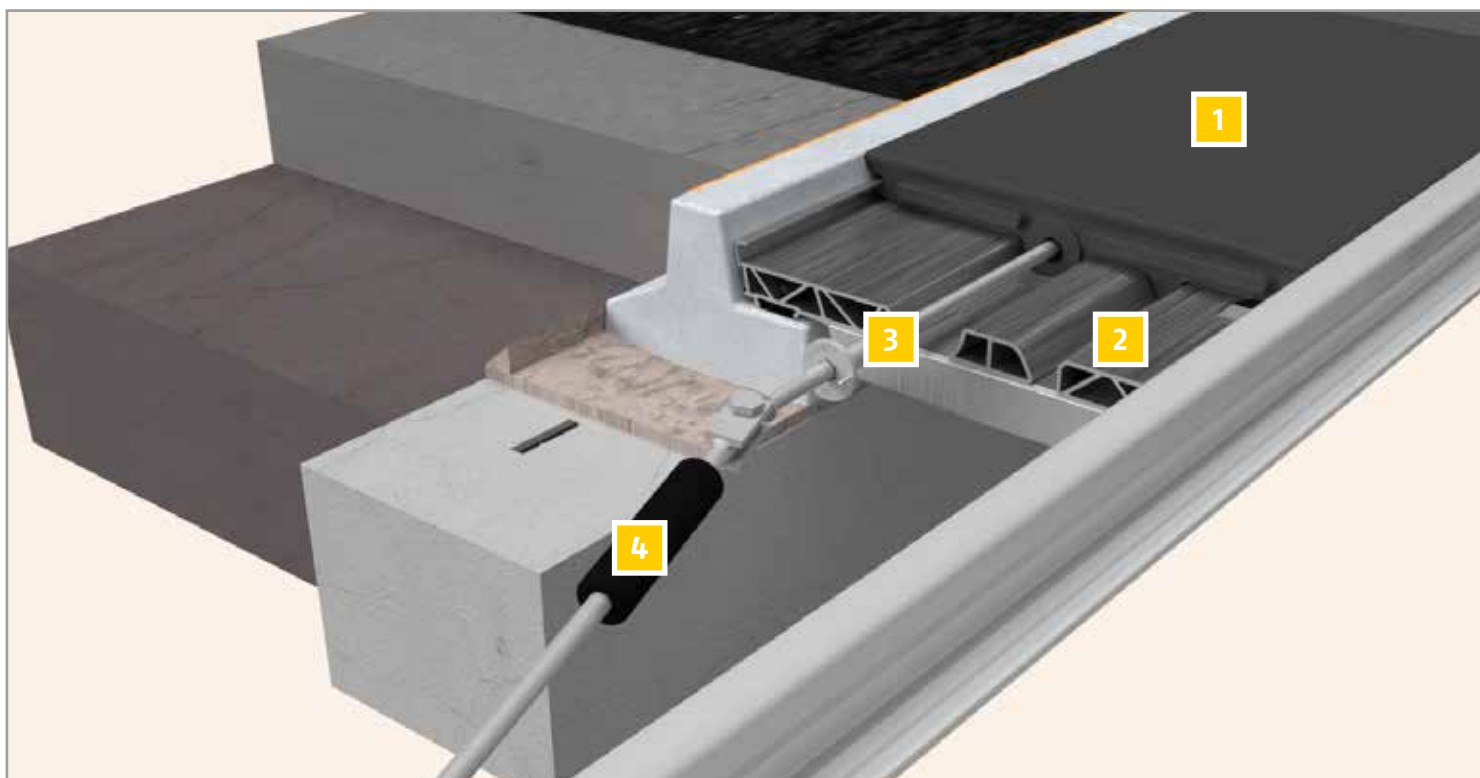
Lea atentamente el documento e instale los productos de KRAIBURG STRAIL conforme con las directrices del fabricante o solicite ayuda a nuestro equipo de montaje. Este documento tiene fines informativos únicamente en relación con los productos KRAIBURG STRAIL. Este documento no concede ningún derecho de propiedad intelectual. Ninguna parte de este documento podrá reproducirse en ninguna forma total o parcialmente sin el permiso expreso por escrito de KRAIBURG STRAIL. KRAIBURG STRAIL rechaza expresamente cualquier vulneración de los derechos de terceros que sean propiedad intelectual, industrial o de otra propiedad de terceros. Los cambios y errores están sujetos a modificaciones. La información que se suministra en este documento se ha recopilado en base a nuestro estado actual de conocimiento el día de la publicación. Los Términos y Condiciones Generales de KRAIBURG STRAIL se aplican en la versión válida actual.

* Fare sempre riferimento agli schemi & Documenti di accompagnamento - Observe los documentos y dibujos adjuntos

Contenuti

Contenuti	Pagina	Contenido	Página
Componenti	3	Componentes	3
Attrezzature ausiliarie	4	Herramientas	4
Montaggio delle piastre	5	Instalación de paneles	5
Smontaggio	7	Desmontaje	7

pontiSTRAIL



1. Piastra esterna	Panel exterior
2. Supporto in alluminio	Perfil de aluminio
3. Sistema di serraggio	Sistema de barras de bloqueo hermético
4. Morsetto suola della rotaia*	Retenedor de fijación final*

Utilizzando un sistema diverso > Passare alle relative **istruzioni**.
Cuando utilice otro producto > Cambie al **manual** correspondiente.

* Fare sempre riferimento agli schemi & Documenti di accompagnamento - Observe los documentos y dibujos adjuntos

Attrezzi necessari

1. Leva di montaggio universale* **pontiSTRAIL**
2. Attrezzi per lo smontaggio ed il trasporto*
3. Pasta di montaggio **STRAIL**¹⁾ * o simile
4. Squadra binario
5. Martello di gomma (5 kg)
6. Chiave a cricco ad esagono cavo¹⁾ *

Attrezzi consigliati

7. Scopa per binari, forca per pietrisco, asta a punta
8. Montaggio manuale:
ca. 4-6 persone

Montaggio con escavatore:
ca. 3-4 persone

¹⁾ compreso nella fornitura

Herramientas necesarias

1. Herramienta universal para **pontiSTRAIL***
2. Herramienta de desmontaje y transporte*
3. Lubricante **STRAIL**¹⁾* o equivalente
4. Nivelador para medir el ángulo de vía
5. Martillo de plástico (5 kg)
6. Trinquete ¹⁾ * con llave Allen SW 27¹⁾*

Herramientas recomendadas

7. Escoba, horquilla para balasto, varillas puntiagudas
8. Instalación manual:
aprox. 4-6 personas

Instalación con excavadora:
aprox. 3-4 personas

¹⁾ incluido en la entrega



1



2



3



4



5

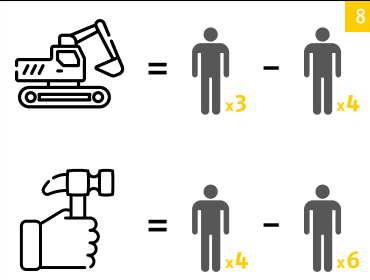
5 kg



6



7



8

* Fare sempre riferimento agli schemi & Documenti di accompagnamento - Observe los documentos y dibujos adjuntos



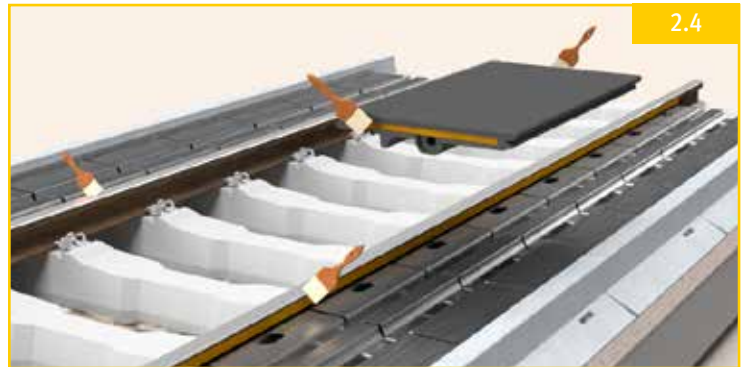
2.1



2.2



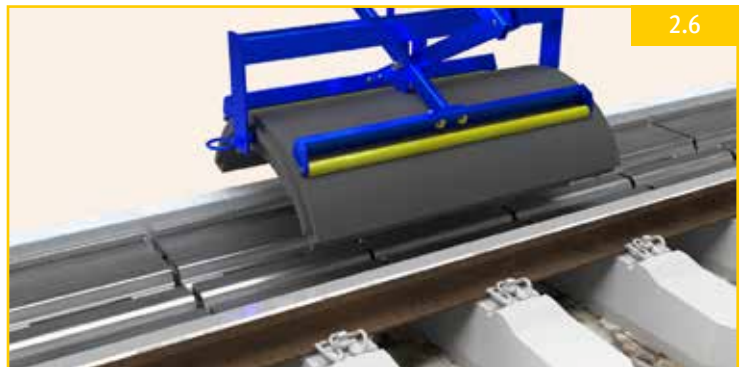
2.3



2.4



2.5



2.6

1. I lavori preparatori

sono descritti nelle **istruzioni I**

Per le cordone > **Istruzioni II**

2. Montaggio

- 2.1 Iniziare con il montaggio del **supporto in alluminio** dalla „marcatura centro“. Inserire sul fungo della rotaia e far scendere sul cordone.
- 2.2 Controllare la posizione.
Nota: tra cordone e supporto deve esserci una certa distanza.
Attenzione: Non portare il supporto in alluminio in posizione, agendo con forza.
- 2.3 Inserire tutti i supporti in alluminio
- 2.4 Apportare largamente la pasta di montaggio/lubrificante*.
- 2.5 Iniziare il montaggio della piastra **esterna dalla** „marcatura del centro“.
- 2.6 Prendere la piastra facendo uso dell'atztrezzo universale* di montaggio

1. Preparativos: instrucción I

Para bordillos - **instrucción II**

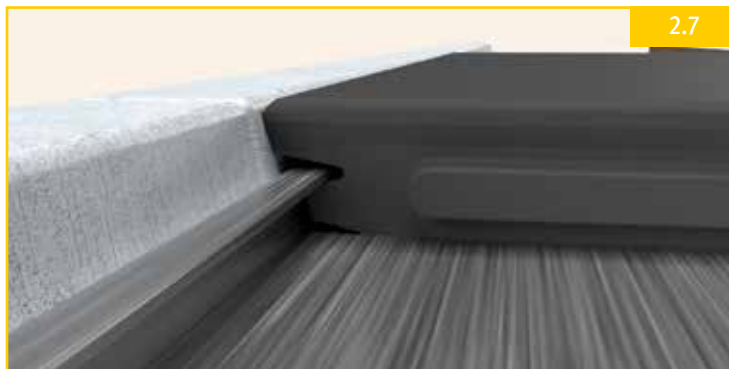
2. Instalación

- 2.1 Empiece a instalar el **perfil de aluminio** en la „marca central establecida“. Inserte el perfil debajo de la cabeza de carril, el otro lado debe reposar en el bordillo.
- 2.2 Compruebe la posición
Nota: debe haber un espacio entre el perfil y el bordillo
Atención: no fuerce el perfil en su posición
- 2.3 Insertar todos los perfiles siguientes.
- 2.4 Aplique lubricante* sobre un área grande.
- 2.5 Inicie la instalación del **panel exterior** en la „marca central establecida“.
- 2.6 Manipule el panel con la herramienta de montaje universal*.

* Fare sempre riferimento agli schemi & Documenti di accompagnamento - Observe los documentos y dibujos adjuntos



2.7



2.7



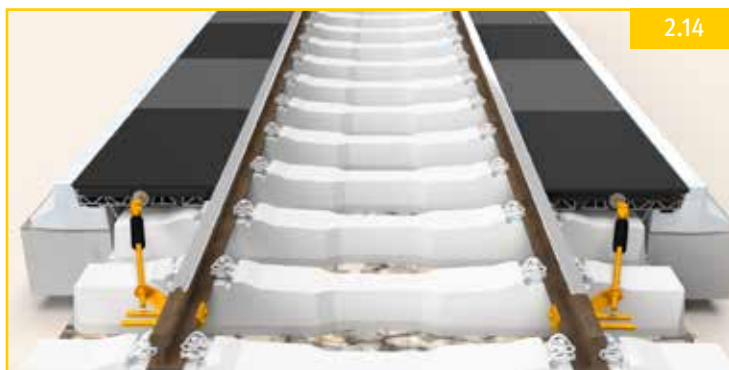
2.8 / 2.9



2.10 / 2.11



2.12



2.14

2.7 Inserire la piastra sotto al fungo della rotaia & scanalatura sul supporto. Far scendere la leva.

Nota: ogni piastra poggia su 3 supporti in alluminio

2.8 Utilizzare i pezzi centrali marcati per il primo pacchetto di piastre.

2.9 Serrare utilizzando la chiave a cricco*.

Nota: filettatura sinistra.

2.10 Inserire la piastra successiva.

2.11 Unire facendo uso del martello di gomma.

2.12 Unire usando le barre filettate.

Nota: battendo sulla piastra si liberano le tensioni.

2.13 Ripetere i passi 2.9 - 2.12, fino ad aver messo in opera tutte le piastre.

2.14 Montare il morsetto per la suola della rotaia*

2.7 Inserte el panel debajo de la cabeza del carril asegurando que la zona de la ranura queda hacia el exterior. Baje la herramienta de montaje.

Nota: cada panel se apoya en 3 perfiles.

2.8 Inserte la barra central de unión marcada para fijar el primer juego de paneles.

2.9 Apriete con un trinquete*.

Nota: roscar a la izquierda.

2.10 Inserte el siguiente panel.

2.11 Asegurar la correcta colocación de los paneles golpeando con un martillo de plástico.

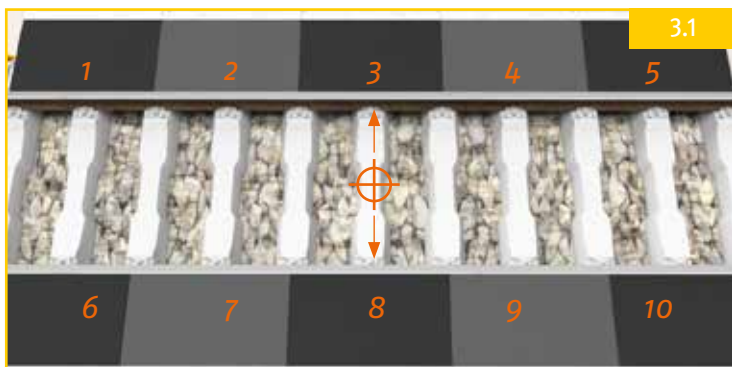
2.12 Insertar las barras de fijación.

Nota: Golpear los paneles una vez colocados libera tensión.

2.13 Repita los pasos 2.9 - 2.12 hasta que todos los paneles estén instalados.

2.14 Instalar el retenedor de fijación final*.

* Fare sempre riferimento agli schemi & Documenti di accompagnamento - Observe los documentos y dibujos adjuntos



3. Smontaggio

- 3.1 Marcare il centro e le piastre.
- 3.2 Versare acqua saponata tra la rotaia e le piastre.
- 3.3 Lo smontaggio avviene in successione inversa.
- 3.4 Smontare con gli „attrezzi di smontaggio e trasporto STRAIL“ oppure con l'„attrezzo di montaggio universale“
- 3.5 Ripulire le piastre ed i supporti in alluminio e predisporli per il montaggio - **2. Montaggio**
- 3.6 Sostituire le parti difettose.

3. Desmontaje

- 3.1 Marque el panel central y los paneles contiguos.
- 3.2 Moje el carril y los paneles con agua y jabón .
- 3.3 Empiece a desmontar en orden inverso.
- 3.4 Retirar con „Herramienta de extracción y transporte STRAIL*“ o „Herramienta de montaje universal*“.
- 3.5 Limpie los paneles y prepárelos para el reensamblaje - **2. Instalación.**
- 3.6 Reemplace las piezas defectuosas.

* Fare sempre riferimento agli schemi & Documenti di accompagnamento - Observe los documentos y dibujos adjuntos

