

STRAIL[®]WAY



LE TRAVERSE POLIMERICHE



La superficie grigia corrisponde alle reali misure della traversa.

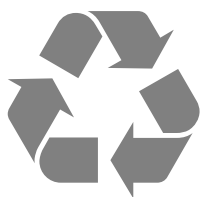
COLPO D'OCCHIO

SULLE TRAVERSE POLIMERICHE

I treni viaggiano da sempre su traverse in legno, acciaio o calcestruzzo. Ognuno di questi materiali presenta vantaggi e svantaggi. Da anni tuttavia la plastica sta assumendo un ruolo sempre più rilevante.

Il costituente essenziale delle traverse **STRAILWAY** sono le poliolefine con rinforzi in fibra. **La traverse polimeriche STRAILWAY**, robuste e resistenti, trovano impiego in una serie sempre più ampia di ambiti, dai centri cittadini alle dighe e ai ponti, dai deviatori ai tratti in piena linea.

COLPO D'OCCHIO SUI VANTAGGI



100 % riciclabile



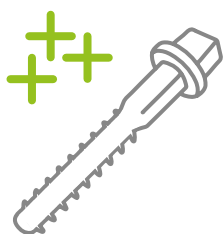
durata in servizio
> 50 anni



possibili modifiche con
attrezzi ordinari



ridotte emissioni di CO₂



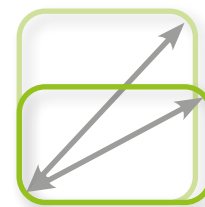
miglior resistenza
all'estrazione caviglie
che con legno/cap



carico per asse
max. 22,5 to



velocità
max. 160 km/h



traverse per binario e
traversoni & deviatori



Deviatio - Germania

LA TRAVERSA POLIMERICA È TESTATA

Ci vantiamo di offrire costantemente ai nostri clienti le migliori prestazioni disponibili. Ci teniamo infatti ad essere leader non solo nella qualità dei nostri prodotti, ma anche nell'offerta di suggerimenti di impiego e nell'assistenza.

Non ci è bastato che le nostre traverse polimeriche abbiano superato brillantemente tutti gli accurati controlli dei nostri laboratori; le abbiamo infatti fatte verificare anche da istituti di prova esterni. **Ottenendo risultati straordinari!**

COLPO D'OCCHIO SUI CONTROLLI ESTERNI

LA nostra traversa polimerica ha superato il test di DB per l'idoneità all'utilizzo presso il TU di Monaco!

Comportamento alle variazioni di temperatura

Resistenza agli agenti atmosferici

Comportamento in caso di incendio

Resistenza all'estrazione delle caviglie

Test con sollecitazione all'urto
(simulazione di un deragliamento)

Prove di resistenza a fatica

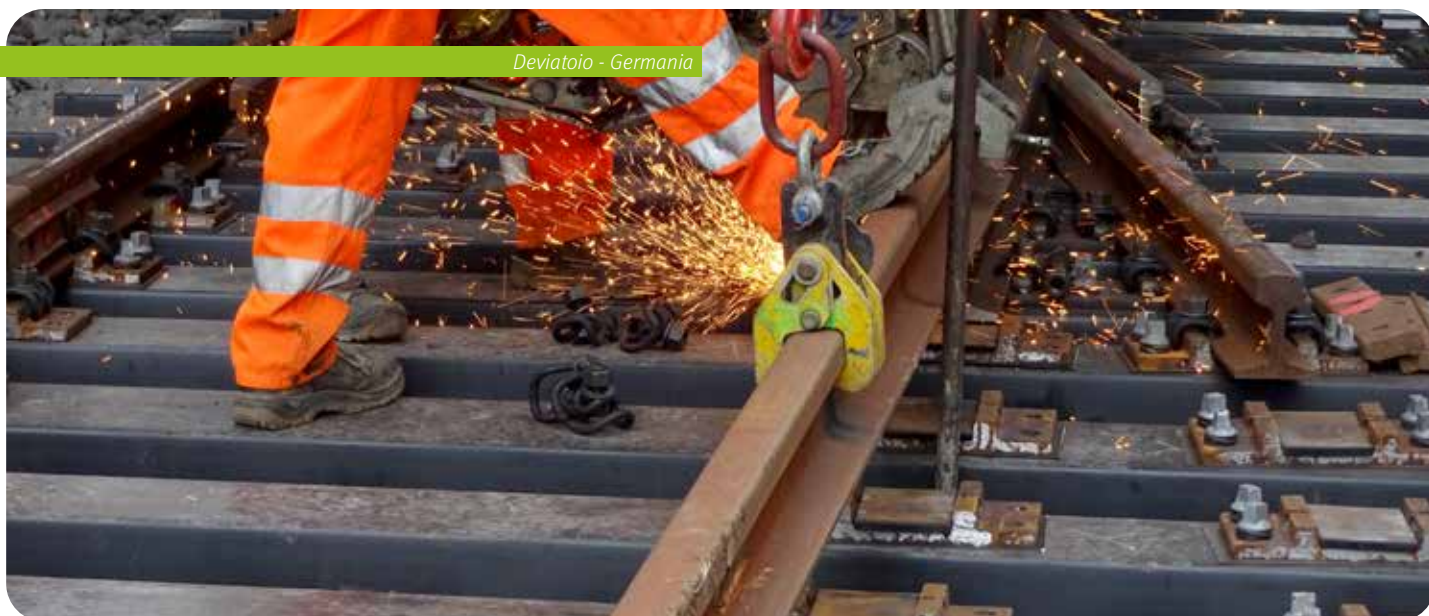
Prova di sistema in gabbione con ballast

Calcolo della resistenza elettrica

Prova di flessione a tre punti

Studio della produzione di sostanze
nocive durante la lavorazione

Deviatoio - Germania



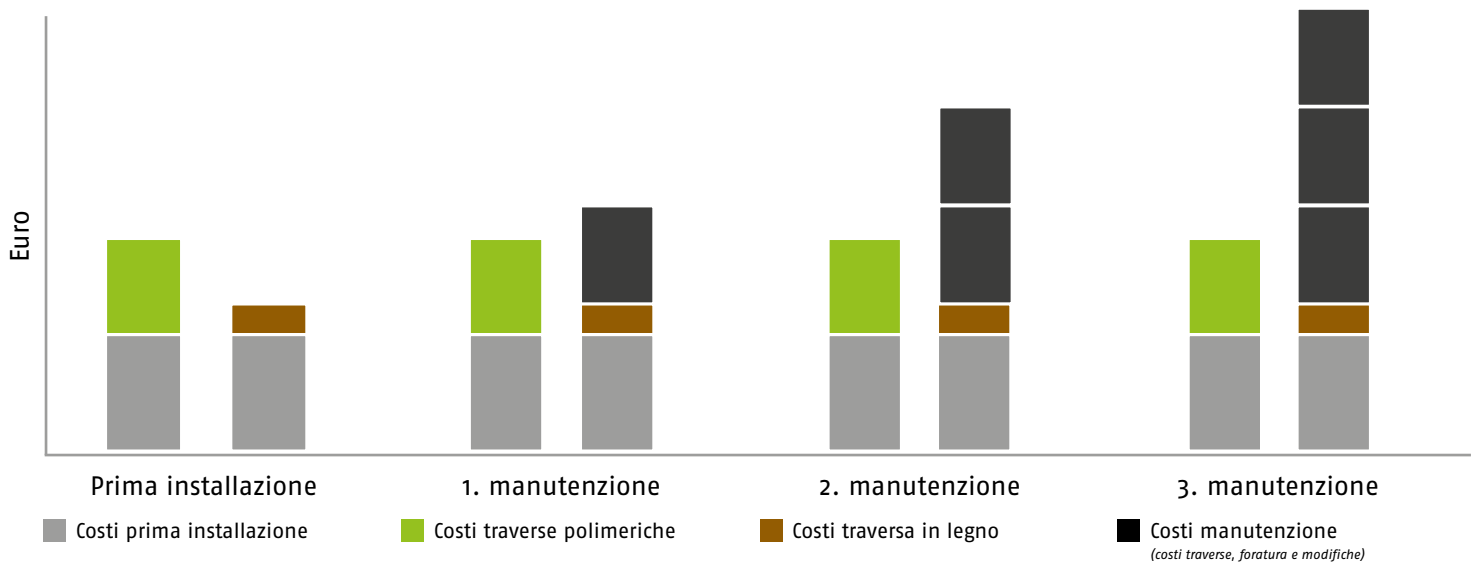
LA TRAVERSA POLIMERICA È CONVENIENTE

La durata in servizio delle traverse è varia, ma comunque limitata. E anche l'immersione delle traverse in derivati del catrame ne prolunga la durata, ma a spese dell'ambiente. Le traverse in calcestruzzo, inoltre, non costituiscono un'opzione adeguata a tutti gli impieghi: sono infatti troppo pesanti per i ponti più vecchi oppure poco idonee allo scopo nelle aree di manovra, allo scopo nelle aree di manovra/scali ferroviari dove il frequente svio dei convogli causa spesso la rottura delle traverse in calcestruzzo.

STRAILWAY rappresenta l'alternativa ideale – infatti la durata in servizio di oltre 50 anni consente di risparmiare sugli elevati costi di sostituzione.

Un ulteriore vantaggio, soprattutto per i deviatoidi, è costituito dal processo di produzione in continuo; è possibile infatti richiedere la traversa con lunghezza su misura.

ESEMPIO DI CALCOLO LCC > 190 m DEVIATOIO



LA TRAVERSA POLIMERICA È ECOLOGICA

È possibile proteggere l'ambiente meglio e più a lungo? L'ambiente soffre ad es. del danno causato sotto le rotaie dalle traverse in legno per la sostanza nociva di cui sono imbevute.

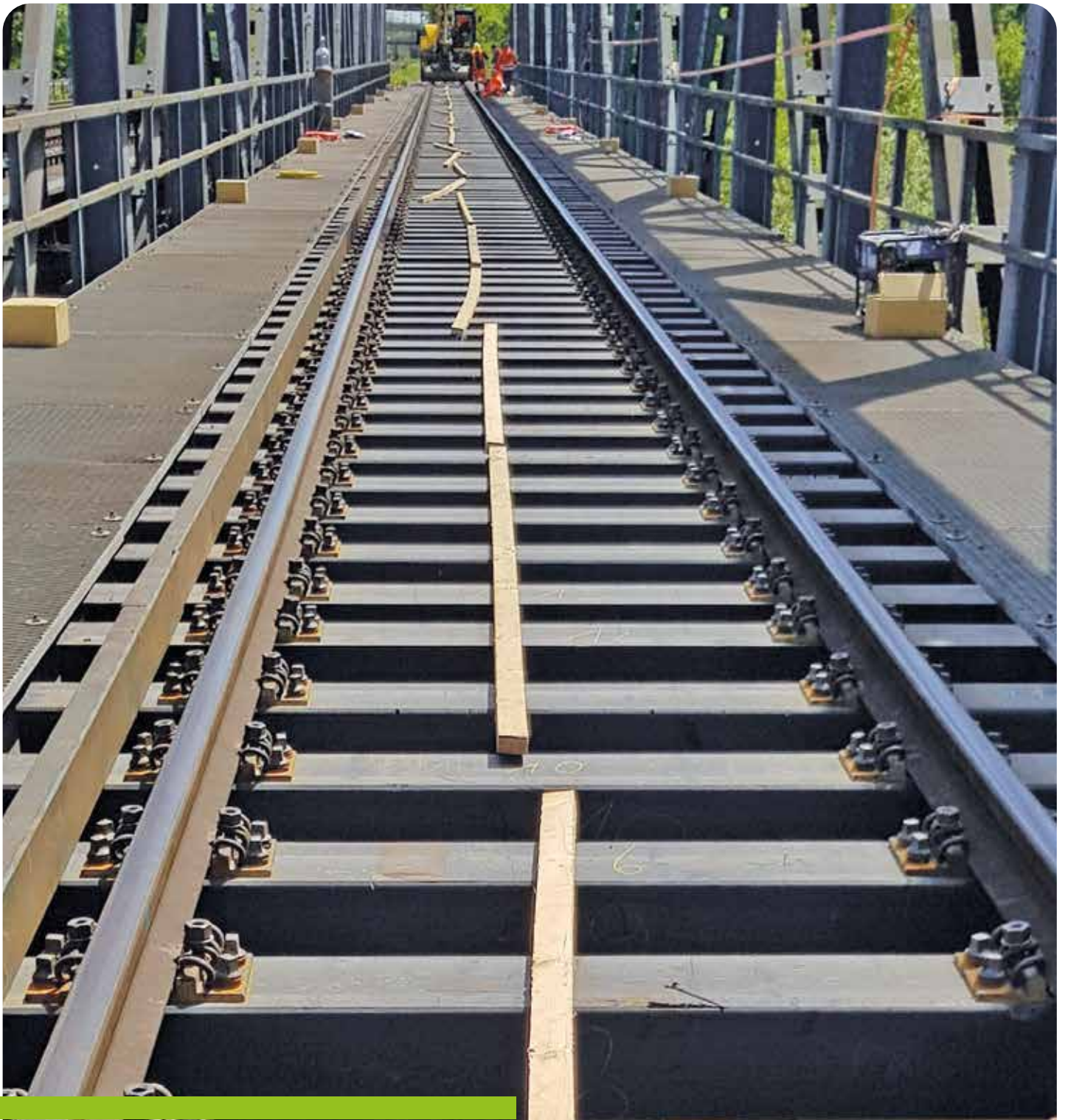
Questo prodotto può generare problemi all'ambiente e alla salute umana. Infatti questo tipo di traverse è già stato vietato in numerose sedi ferroviarie.

La traversa polimerica STRAILWAY sono state costruite senza impiego di sostanze nocive per l'ambiente.

Realizzate con un composto di poliolefine con rinforzo in fibra, riciclabile, le traverse contengono materie prime secondarie e possono pertanto essere a loro volta riciclate fino al 100 %.

La presenza di questo materiale garantisce inoltre un'elevata resistenza agli influssi ambientali e alle sostanze chimiche, e non si ha rilascio di sostanze nocive nell'ambiente.







PARTNER DELLA FERROVIA.



www.strailway.com

KRAIBURG STRAIL® GmbH & Co. KG
STRAIL | STRAILastic | STRAILway

D-84529 Tittmoning | Goellstraße 8 | tel. +49 (0) 8683 / 701-0 | info@strail.com

STRAIL® in Italy > Tommaso Savi | mobile +39 392 9 50 38 94 | tommaso.savi@strail.it

Rev. 01/12.09.2018

STRAIL | STRAILastic | STRAILway sono marchi del gruppo



La superficie grigia corrisponde alla traversa per binario originale.