



STRAIL^{lastic} **STRAIL^{WAY}**



profi STRAIL - Beépítési útmutató



Műszaki változtatás joga fenntartva / Rev.04 | 02_2020 / TNA



KRAIBURG STRAIL[®] GmbH & Co. KG | STRAIL[®] | STRAIL^{lastic} | STRAIL^{WAY}

D-84529 Tittmoning | Göllstraße 8 | Tel. + 49 / (0) 86 83 / 7 01-0 | Fax + 49 / (0) 86 83 / 7 01-126
info@strail.de | www.strail.de | www.strailastic.de | www.strailway.de

Az Ön STRAIL[®] kapcsolattartójának elérhetőségeit a www.strail.de weboldalon találja

A **profilSTRAIL** a **STRAIL®** útátjáró család tagja, mely 1976 óta bizonyít a gyakorlatban is. A gumifeldolgozásban szerzett know-how és a vasútüzemeltetőkkel kialakított közös érdekek tették cégünket az ilyen típusú útátjáróelemek vezető gyártójává. A **profilSTRAIL** az ipari csarnokok, iparterületek vasúti útátjáróihoz és üzemi átjáróihoz fejlesztett termék. Kényelmes és biztonságos átkelést biztosít a szállítógépjárműveknek és targoncáknak.

A szerelési útmutató be nem tartása és a nem megfelelő, nem a gyártó által szállított alkatrészek, anyagok felhasználása esetén a gyártói garancia megszűnik.

MEGJEGYZÉS

Előzetesen szükséges a termékigénylő adatlap hiánymentes kitöltése a **STRAIL®** kapcsolattartó vagy a megrendelő felelős személye által.

A **STRAIL®** útátjárórendszer beépítését szakképzett és a beépítésre oktatott személyzettel lehet végezni.

profilSTRAIL BEÉPÍTÉSE

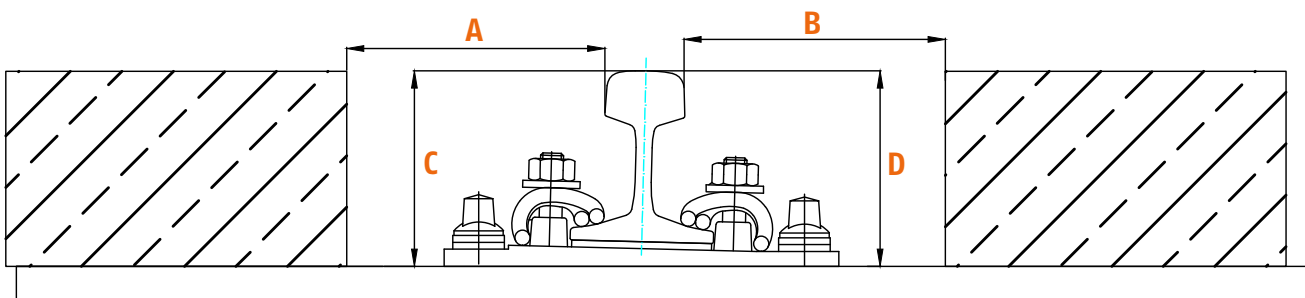
Két módszerrel is lehetséges a **profilSTRAIL** beépítése:

- Elkészült betoncsatornába történő beépítés (#1)
- **profilSTRAIL** beépítése és zsaluzatként történő felhasználása a betonréteg beépítése előtt (#2)

#1 / BEÉPÍTÉS ELKÉSZÜLT BETONCSATORNÁBA

Követelmények, intézkedések és ellenőrzések a profilSTRAIL beépítése előtt:

- A sínfej és a beton közötti távolságnak állandónak kell lennie. **A és B**
 - A beton szintjének a sínkoronaszinthez képest állandónak kell lennie.
 - A betoncsatorna mélysége a sínkoronaszinthez képest állandó legyen és ne legyen 210 mm-nél mélyebb (maximális magassága a profilnak). **C és D**
 - Leerősítések távolsága 600 mm
- FIGYELEM >** az érvényes keresztmetszeti rajzot használja (a méreteket arról vegye le).



* (Figyelem, minden kapcsolódó dokumentumnak csak az aktuális változata érvényes)



Készítse elő a **profISTRAIL** sínalakbetéteket valamint a külső belső elemeket.



A sínalakbetétek beépítése és beállítása a sínalaphoz. Szükség esetén szerelőpasztával bekenni.



Illessze be a külső **profISTRAIL** elemeket (nyomcsatorna nélküli). Az első elmozdulásgátlót szerelje fel, hogy ütközőként szolgáljon.



A **profISTRAIL** elemeket állítsa be majd üsse be műanyagkalapáccsal.



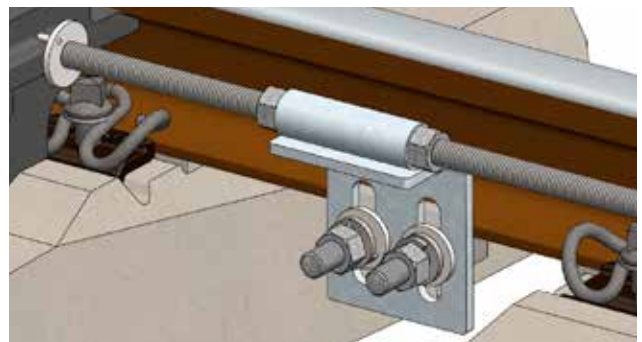
Illessze be a belső **profISTRAIL** elemeket (nyomcsatornával ellátva). Az első elmozdulásgátlót szerelje fel, hogy ütközőként szolgáljon.



Állítsa be és üsse be az elemet műanyagkalapáccsal. A beépítést segítő használjon egy műanyagdarabot vagy beépítőszerszámot.



Az elmozdulásgátlót helyezze be a profilokhoz és csavarozza a sínalaphoz. (Az elmozdulásgátlót ne túl szorosan helyezze fel, hogy elkerülje a púposodást.)



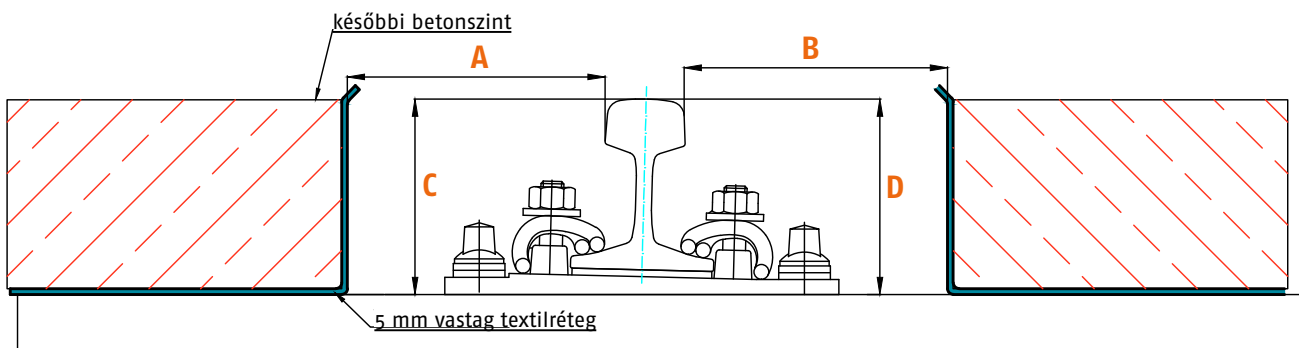
Alternatívaként beépíthető s a **pedeSTRAIL / profISTRAIL** elmozdulásgátló is.

* (Figyelem, minden kapcsolódó dokumentumnak csak az aktuális változata érvényes)

#2 / profiSTRAIL BEÉPÍTÉSE ÉS ZSALUZATKÉNT TÖRTÉNŐ FELHASZNÁLÁSA A BETONRÉTEG BEÉPÍTÉSE ELLŐTT

A következő előkészítő munkákat tegye meg, hogy a profiSTRAIL zsaluzatként is alkalmazható legyen:

- Betonlapréteget el kell készíteni, amire a sín leeresztésre kerül
- A betonfelületnek síknak kell lennie
- A beton szintjének a sínkoronaszinthez képest állandónak kell lennie. **C és D**
- A vágányt ki kell szabályozni, a síneket rögzíteni kell
- Az elkészült kitöltőanyag (pl.: beton) szintje nem lehet magasabb a sínkoronszintnél
FIGYELEM > az érvényes keresztmetszeti rajzot használja (a méreteket arról vegye le).



profiSTRAIL beépítése

- A sínalakbetéteket a sínalpra kell helyezni és a síngerinchez kell szorítani.
- Ezt követően fel kell helyezni a külső és belső **profiSTRAIL** elemeket és szintén a síngerinchez kell nyomni azokat.
FIGYELEM > nem maradhat rés a gumielem és a sínfej között
- A gumielemeket úgy állítsa be, hogy a hátoldali (beton felőli felület) illesztéseknél ne legyen rés, amin a beton elfolyhat.



* (Figyelem, minden kapcsolódó dokumentumnak csak az aktuális változata érvényes)



Végül tömítőanyagként textília épül be, ami biztosítja, hogy a kitöltőanyag (pl. beton) ne folyjon be a gumielemek alá. A kitöltőanyagot és a zsaluzatot a helyszínen kell elkészíteni.



Ezt követően kiönthető a zsaluzat a **profiSTRAIL** felső szintjéig. Előnyben kell részesíteni a több ütemben történő kiöntést, hogy az elemek felúszását megakadályozzuk.

Lehetőség szerint szárazbetont kell alkalmazni (expozíciós osztály XM2 targoncaközlekedésre, Betonminőség C35/45)

A beton felső rétegét le kell simítani.



Vakolókanállal ideális elválasztófelület alakítható ki a **profiSTRAIL** és a beton között.



#3 / KISZERELÉS

Mindkét oldalon az elmozdulásgátlókat le kell szerelni.

Vasrudat, vagy szerelőrudat két elem közé kell helyezni.

Óvatosan ki kell venni a **profiSTRAIL**-t.

Kapcsolódó dokumentumok:

- Kezelési utasítás: Beépítésszerszám
- Munkautasítás: Szerelőpaszta

JAVASLAT

Kérjük, gondosan olvassa végig a dokumentumot, és a **KRAIBURG STRAIL**® termékeit vagy a gyártó iránymutatásai alapján szerelje be, vagy végeztesse cégünkkel a szerelést. A jelen dokumentum kizárólag tájékoztatást nyújt a **KRAIBURG STRAIL**® termékeivel kapcsolatban. A jelen dokumentum rendelkezésre bocsátása nem jelenti a szellemi tulajdon bármilyen mértékű átengedését. A jelen dokumentum sem részben, sem egészben nem reprodukálható a **KRAIBURG STRAIL**® kifejezett írásos engedélye nélkül. A **KRAIBURG STRAIL**® kifejezetten elutasítja mások szellemi, ipari vagy egyéb tulajdonjogainak bármilyen jellegű megsértését. A módosítás és tévedés joga fenntartva. A jelen dokumentumban rendelkezésre bocsátott információk a közzététel napján meglévő ismereteink szintjét tükrözik. A **KRAIBURG STRAIL**® általános üzleti feltételeinek mindenkor aktuális verziója érvényes.

* (Figyelem, minden kapcsolódó dokumentumnak csak az aktuális változata érvényes)