



**STRAIL<sup>lastic</sup>** **STRAIL<sup>WAY</sup>**



# profi|STRAIL

## Instructions de montage



Sous réserves de modifications techniques / Rev.04 | 02\_2020 / TNA



**KRAIBURG STRAIL<sup>®</sup> GmbH & Co. KG | STRAIL<sup>®</sup> | STRAIL<sup>lastic</sup> | STRAIL<sup>WAY</sup>**

84529 Tittmoning | Goellstraße 8 | Tél. + 49 / (0) 86 83 / 7 01-0 | Fax + 49 / (0) 86 83 / 7 01-126  
info@strail.fr | www.strail.fr | www.strailastic.fr | www.strailway.com

**Vous trouverez votre interlocuteur STRAIL<sup>®</sup> sur notre site [www.strail.fr](http://www.strail.fr)**

profiSTRAIL est un produit issu de la gamme de passages à niveau STRAIL®, mondialement utilisée avec succès depuis 1976. Notre savoir-faire comme spécialiste en produits de caoutchouc et de fabrication de produits spécifiques pour les chemins de fer nous a permis de devenir l'un des fabricants les plus performants pour ce genre de passages à niveau. profiSTRAIL est utilisé dans et devant les halls de maintenance, les ateliers de fabrication et les voies de desserte d'équipements. Ce système permet d'assurer un franchissement en douceur et en toute sécurité pour les livraisons et le passage des chariots élévateurs.

**Le fabricant décline toute responsabilité en cas de non-respect des présentes instructions de montage et d'utilisation de matériaux autres que ceux fournis par le fabricant.**

#### NOTA BENE

Prière de remplir et compléter une check-list par votre interlocuteur responsable STRAIL®, par la société de pose ou du chef du district.

La pose des systèmes de passages à niveau STRAIL® doit être effectuée par du personnel qualifié et instruit.

#### Montage du profiSTRAIL

Peut être posés de deux manières:

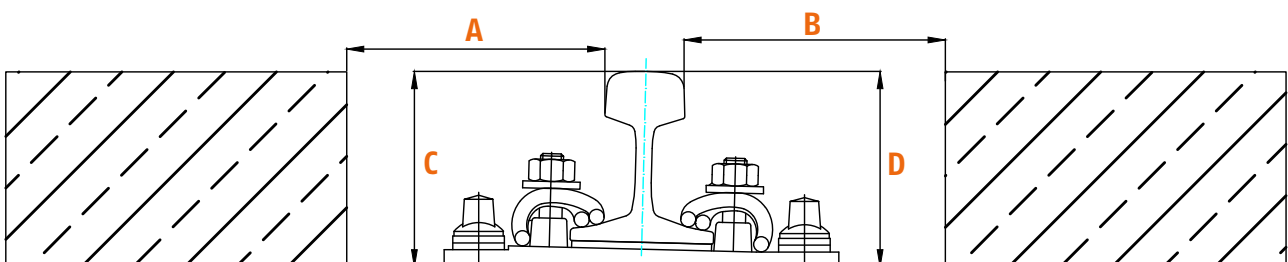
- Montage dans un canal de béton préfabriqué (# 1)
- Pose de profiSTRAIL pour servir de coffrage à la confection d'une couche portante de béton (# 2)

## #1 / MONTAGE DANS UN CANAL DE BÉTON PRÉFABRIQUÉ

**Conditions préalables, mesures et contrôles à effectuer avant la pose de profiSTRAIL:**

- L'écart entre le champignon et le béton doit rester constant. **A & B**
- La hauteur du niveau du béton par rapport au bord supérieur du rail doit rester constante.
- La profondeur du canal par rapport au bord supérieur du rail doit rester constante et ne doit pas dépasser 210 mm (hauteur max. de profilés). **C & D**
- Travelage de 600 mm.

**ATTENTION >** à demander le dessin en cours  
(Les mesures sont à vérifier à chaque fois)



\* (Veuillez faire attention aux documents valables, valide uniquement dans la version actuelle)



Présentation des pièces compensatrices et des éléments extérieurs et intérieurs **profilSTRAIL**.



Poser et adapter les pièces compensatrices en direction du patin de rail. Recouvrir de **pâte de montage\*** si besoin.



Pose des éléments **profilSTRAIL** extérieurs (Sans ornière). Monter en premier le dispositif d'antiglisement.



Faire rentrer et aligner les éléments **profilSTRAIL** en se servant du marteau.



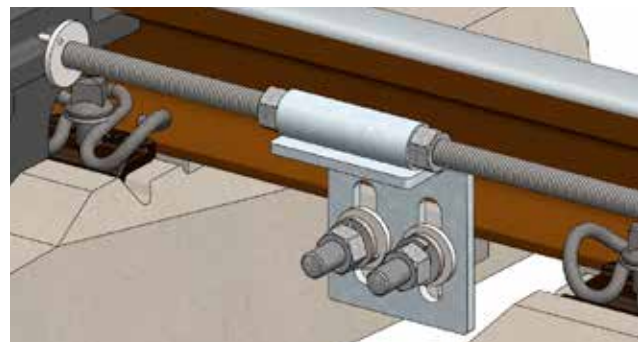
Pose des éléments **profilSTRAIL** intérieurs (avec ornière). Monter en premier le dispositif d'antiglisement.



Faire rentrer et aligner les éléments **profilSTRAIL** en se servant du marteau. Le cas échéant, se servir d'une barre ou du **levier de montage\***.



Bien encaster le dispositif d'antiglisement dans les profils avant de les visser. (Ne pas trop serrer le dispositif pour éviter la surpression).



Alternativement vous pouvez aussi utiliser le **dispositif d'antiglisement pédiSTRAIL / profilSTRAIL**.

\* (Veuillez faire attention aux documents valables, valide uniquement dans la version actuelle)

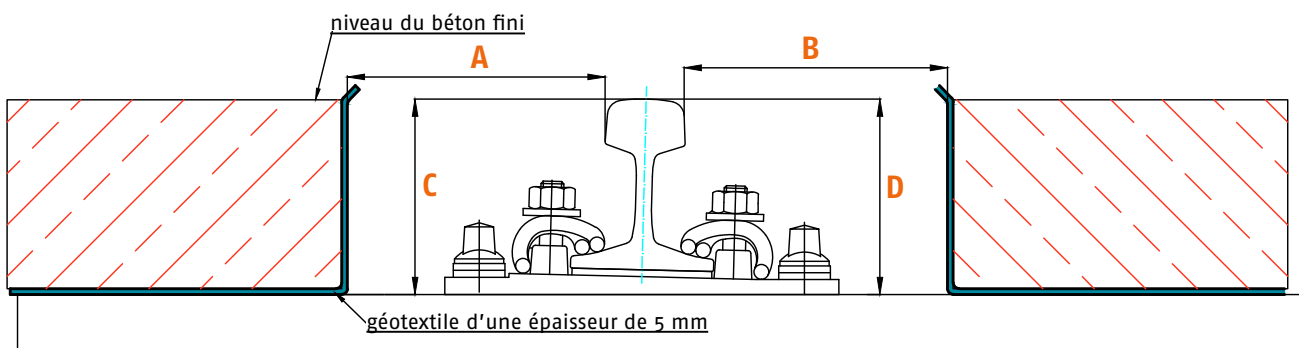
## #2 / POSE DE **profilSTRAIL** POUR SERVIR DE COFFRAGE À LA CONFECTION D'UNE COUCHE PORTANTE DE BÉTON

Pour pouvoir se servir de **profilSTRAIL** comme coffrage, il convient de procéder au préalable aux travaux suivants:

- Il convient de confectionner une dalle porteuse en béton sur laquelle sera posé le système de rail.
- La surface du béton doit être parfaitement plane.
- L'écart entre le bord supérieur du béton jusqu'au bord supérieure du rail doit être constant. **C & D**
- Le rail doit être bien aligné et fixé.
- Le bord supérieur de la masse de remplissage (p.ex. du béton) ne doit pas dépasser le niveau du rail.

**ATTENTION >** à demander le dessin en cours

(Les mesures doivent être vérifiées à chaque fois)



### Montage de **profilSTRAIL**

- Les pièces compensatrices sont posées sur le patin de rail et poussées contre l'âme du rail.



- Poser ensuite les éléments **profilSTRAIL** pour les parties intérieures et extérieures et les pousser également vers le champignon du rail.

**ATTENTION >** à ce qu'il n'y ait aucun écart entre l'élément en caoutchouc et le champignon.

- Poser les éléments de manière à ce qu'il n'y ait plus d'écart entre les profils afin que le béton ne puisse pas couler au travers.



\* (Veuillez faire attention aux documents valables, valide uniquement dans la version actuelle)



Poser un tissu non tissé pour servir de système d'étanchéité et éviter que la masse de remplissage (p.ex. le béton) ne coule sous les profilés en caoutchouc. Le matériau de remplissage, y compris le coffrage, doit être fourni par le client.



Couler maintenant le béton jusqu'au bord supérieur des éléments **profilSTRAIL**.

Favoriser un scellement en plusieurs fois pour éviter que les éléments ne bougent.

Utiliser si possible un béton sec et comprimé (classification d'exposition XM2 trafic avec chariots élévateurs; classification du béton C35/45).

Ajuster le béton au niveau de partie haute.



Pour obtenir une ligne de séparation optimale entre **profilSTRAIL** et la masse de remplissage, il convient de se servir d'une truelle.



### #3 / DEMONTAGE

Desserrer le dispositif d'antiglisement des deux côtés.

Passer la pince ou le levier de montage entre les deux profilés.

Sortir le profilé avec précaution.

#### DOCUMENTS VALABLES

\_ Instructions de service: levier de montage

\_ Instruction de travail: pâte de montage

#### NB

Veuillez lire attentivement le document et installer les produits **KRAIBURG STRAIL** selon les directives du fabricant ou demander à notre service d'installation. Ce document sert uniquement pour votre information dans le cadre des produits **KRAIBURG STRAIL**. Ce document n'accorde pas de droits de propriété intellectuelle. Aucune partie de ce document ne peut être reproduite en totalité ou en partie sans l'autorisation écrite explicitement de **KRAIBURG STRAIL**. **KRAIBURG STRAIL** décline explicitement toute violation des droits de tiers qui sont des biens intellectuels, commerciaux ou autres.

Sous réserve des modifications et des erreurs.

Les informations fournies dans ce document correspondent à notre niveau de connaissance le jour de la publication.

Les conditions de vente générales de **KRAIBURG STRAIL** sont applicables dans la version actuelle.

\* (Veuillez faire attention aux documents valables, valide uniquement dans la version actuelle)