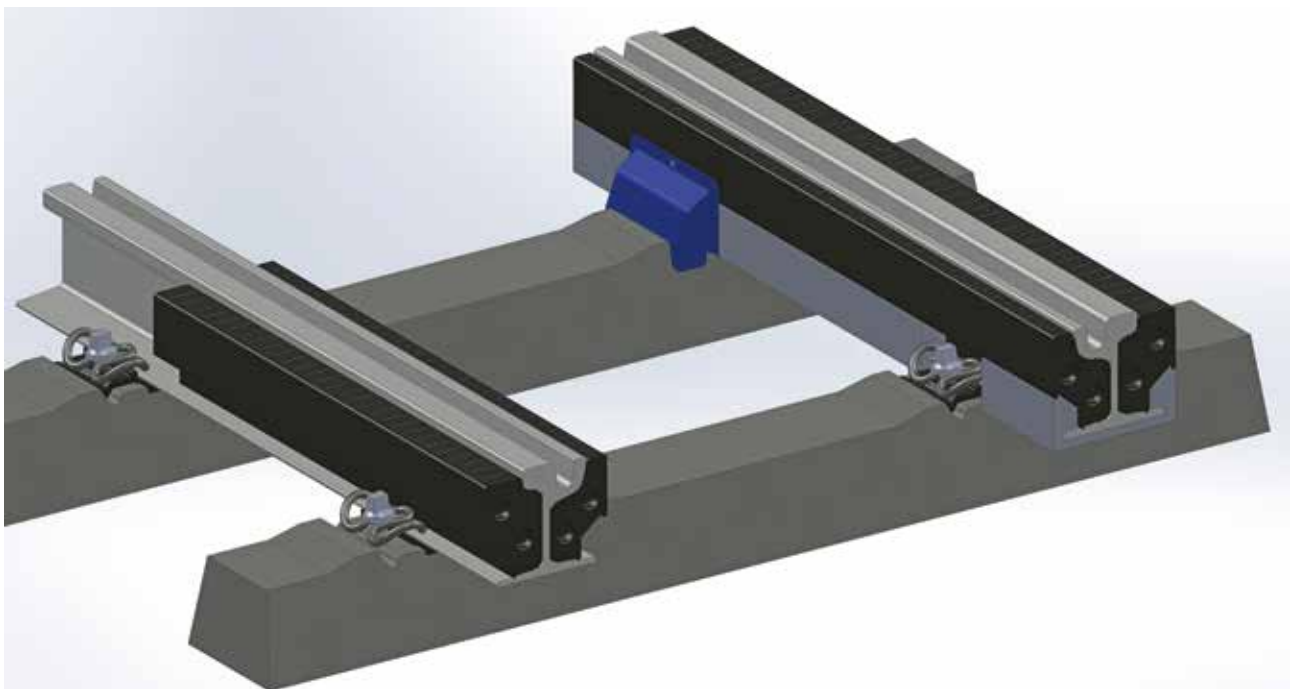




STRAIL^{lastic} **STRAIL**^{WAY}



STRAILlastic Système TOR

Notice de pose succincte



Système d'isolation de rail pour voie à pose discontinue

Sous réserve de modifications techniques / Mars 2016 / COT



KRAIBURG STRAIL[®] GmbH & Co. KG | **STRAIL**[®] | **STRAILlastic** | **STRAILWAY**

D-84529 Tittmoning | Goellstraße 8 | Tél. + 49 / (0) 86 83 / 7 01-0 | Fax + 49 / (0) 86 83 / 7 01-126
info@strailastic.com | www.strail.fr | www.strailastic.fr | www.strailway.de

Ce document est une notice de pose illustrant de manière succincte la mise en œuvre de la solution STRAILastic Système TOR. Reportez-vous impérativement à la notice de pose complète avant toute opération. En cas d'utilisation de matériaux non prévus ou non livrés par le fabricant, toute garantie du fabricant devient caduque.

1 / COMPOSANTS

- Profil pour patin de rail
- Profilé supérieur
- Profil de remplissage (option)
- Colle d'étanchéité EPDM

2 / INSTALLATION

- Disposer les profils supérieurs intérieurs et extérieurs le long de la voie.
- Positionner les profilés supérieurs sur le haut du patin de rail, les rabattre vers le rail puis les enfoncer sous le champignon ou la bavette en utilisant un maillet.



- Vérifier l'alignement des profils avec le rail et l'ajuster si besoin.



- Adapter les profils supérieurs en présence de soudures de rail ou autres particularités. (Utiliser une scie égoïne)
- Si l'attache déborde de son support (traverse/selle) positionner les profils de remplissage (longueur 3 - 4 cm) autour du patin de rail afin de combler cette distance.
- Couper le profil de patin de rail à la longueur souhaitée (distance entre traverses/selles).
- Installer le profil de patin de rail entre traverses/selles.



- Adapter les profils de patin de rail en présence de soudures de rail ou autres particularités. (Utiliser un couteau)
- Rabattre la languette du profil de patin de rail sous les profilés en caoutchouc afin de verrouiller la position des éléments.
- Les profils inférieurs et supérieurs assurent ainsi une connexion verticale avec le revêtement adjacent.



- Nettoyer et dégraisser avec un solvant l'espace destiné à l'étanchéité rail/profilés.
- Remplir cet espace avec la colle d'étanchéité fournie.
- Remplir tous les espaces vides et joints longitudinaux entre profilés avec la colle d'étanchéité fournie.



- Installer les capots d'attaches sur les traverses/selles.



- Il est possible de visser les capots d'attaches sur les profilés en caoutchouc si cela est requis.