



STRAIL[®]astic **STRAIL[®]WAY**



II **HU** Útcsatlakozás **DE** Straßenanschluss **GB** Road connection

Rev. 03 | 13.10.2022 / FST



Útátjárórendszerek a **KRAIBURG STRAIL**-től a vágányokon történő átkeléshez

A **KRAIBURG STRAIL** termékek beépítését szakképzett és a beépítésre oktató személyzettel lehet végezni.

Fontos! Használat előtt gondosan olvassa el és őrizze meg.

Javaslat: a melléklet egy specifikus rajzot tartalmaz.

Enne a rajznak az adatai és előírásai mindig elsőbbséget élveznek és figyelembe kell venni a beépítéskor.

A használt **STRAIL** elemek visszavétele lehetséges, vegye fel a kapcsolatot a **STRAIL** üzletkötőjével.

Javaslat: A szegélygerendák beépítéséhez láncos emelővel ellátott **kotrógép szükséges**, hogy a szegélygerenda ne sérüljön.

Javaslat

Kérjük, gondosan olvassa végig a dokumentumot, és a KRAIBURG STRAIL termékeit a gyártó iránymutatásai alapján építse be, vagy kérje a szereléshez szakfelügyeletünket.

A jelen dokumentum kizárólag tájékoztatást nyújt a KRAIBURG STRAIL termékeivel kapcsolatban.

A jelen dokumentum rendelkezésre bocsátása nem jelenti a szellemi tulajdon bármilyen mértékű átengedését.

A jelen dokumentum sem részben, sem egészben nem reprodukálható a KRAIBURG STRAIL kifejezett írásos engedélye nélkül.

A KRAIBURG STRAIL kifejezetten elutasítja mások szellemi, ipari vagy egyéb tulajdonjogainak bármilyen jellegű megsértését.

A módosítás és tévedés joga fenntartva. A jelen dokumentumban rendelkezésre bocsátott információk a közzététel napján meglévő ismereteink szintjét tükrözik.

A KRAIBURG STRAIL általános üzleti feltételeinek mindenkor aktuális verziója érvényes.



Bahnübergangssysteme von **KRAIBURG STRAIL** für das Überqueren von Gleisen.

Der Einbau der **KRAIBURG STRAIL** Produkte soll durch geeignetes, qualifiziertes und unterwiesenes Fachpersonal erfolgen.

Wichtig! Vor Gebrauch sorgfältig lesen und aufbewahren für späteres Nachschlagen.

Hinweis: Es liegt eine spezifische Zeichnung bei. Die Angaben dieser Zeichnung haben immer Vorrang und müssen berücksichtigt werden.

Rückgabe alter **STRAIL** Platten ist möglich, kontaktieren sie Ihren Ansprechpartner.

Hinweis: Für die Montage der Bordsteine ist ein **Bagger mit Kettengehänge** zu verwenden, um eine Beschädigung zu vermeiden.

Hinweis

Bitte lesen Sie sich das Dokument sorgfältig durch und montieren Sie KRAIBURG STRAIL Produkte gemäß den Herstellerrichtlinien oder fordern Sie unsere Montageaufsicht an.

Dieses Dokument dient ausschließlich zu Informationszwecken in Verbindung mit KRAIBURG STRAIL Produkten. Durch dieses Dokument werden keine Rechte an geistigem Eigentum

gewährt. Kein Teil dieses Dokuments darf in irgendeiner Form ohne die ausdrückliche schriftliche Genehmigung von KRAIBURG STRAIL ganz oder teilweise reproduziert werden.

KRAIBURG STRAIL lehnt ausdrücklich jegliche Verletzung von Rechten Dritter ab, die geistiges, gewerbliches oder sonstiges Eigentum Dritter sind.

Änderungen und Irrtum sind vorbehalten. Die in diesem Dokument zur Verfügung gestellten Informationen entsprechen unserem Kenntnisstand am Tag der Veröffentlichung.

Es gelten die Allgemeinen Geschäftsbedingungen von KRAIBURG STRAIL in der jeweils gültigen Fassung.



Level crossing systems from **KRAIBURG STRAIL** for passing over tracks.

The installation of **KRAIBURG STRAIL** products should be carried out by suitable, qualified and instructed specialist personnel.

Important! Read carefully before use and keep for future reference.

Note: A detailed drawing is enclosed. The information in this drawing always has priority and must be taken into account.

Return of old **STRAIL** panels is possible, please contact your local **STRAIL** representative.

Note: For the installation of the Kerbstones an **excavator with chain hanger** must be used, to avoid damage.

Please Note

Please read the document carefully and install KRAIBURG STRAIL products in compliance with the manufacturer's guidelines, or request assistance from our assembly team.

This document is for information purposes only in connection with KRAIBURG STRAIL products. No intellectual property rights are granted by this document. No part of this

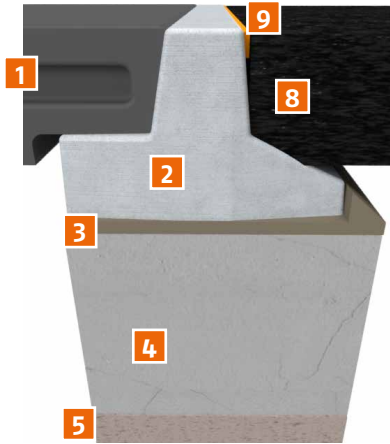
document may be reproduced in any form in whole or in part without the express written permission of KRAIBURG STRAIL. KRAIBURG STRAIL expressly disclaims any infrin-

gement of the rights of third parties which are the intellectual, industrial or other property of third parties. Changes and errors are reserved. The information provided in

this document reflects our state of knowledge on the day of publication. The General Terms and Conditions of KRAIBURG STRAIL apply in the currently valid version.

Tartalom

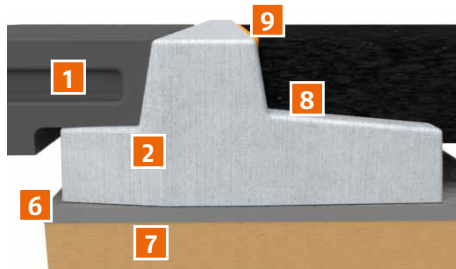
Fektetőgerendával	4
Fektetőgerenda nélkül	6
Útcsatlakozás	8



1. Külső elem
2. Szegélygerenda
3. Szegélygerendaverlegemörtel
4. Fektetőgerenda
5. Alépítmény
6. Nemeskő zúzalék
7. Zúzottkő réteg
8. Útcsatlakozás
9. TOK-Band szalag

Inhalt

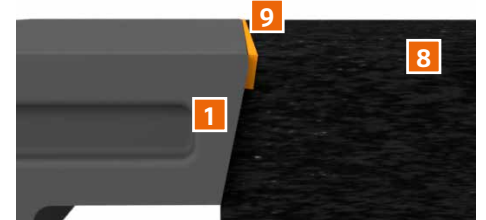
Mit Legefundament	4
Ohne Legefundament	6
Straßenanschluss	8



Außenplatte
Bordstein
Bordsteinverlegemörtel
Legefundament
Unterbau
Edelsplitt
Schottertragschicht
Straßenanschluss
TOK-Band / Fugenverguss

Content

With prefabricated foundation	4
Without prefabricated foundation	6
Road connection	8



Outer panel
Kerbstone
Kerbstone mortar
Prefabricated foundations
Substructure
Compensation layer
Substructure
Road connection
TOK-Band / elastic joint

Szükséges segédeszközök

1. Beépítőszablon¹⁾ *
 2. Lehúzószablon
 3. Lapvibrátor
Szélesség: ca. 60-80 cm;
Tömeg: ca. 350-600 kg
Centrifugális erő: ca. 45-90 kN
 4. Láncos emelő
 5. Csak **B-szegélybordához** ejtősúlyos teherbírás mérő
 6. Csak **D szegélybordához** szilikon
- ¹⁾ szállítmány tartalmazza

Notwendige Hilfsmittel

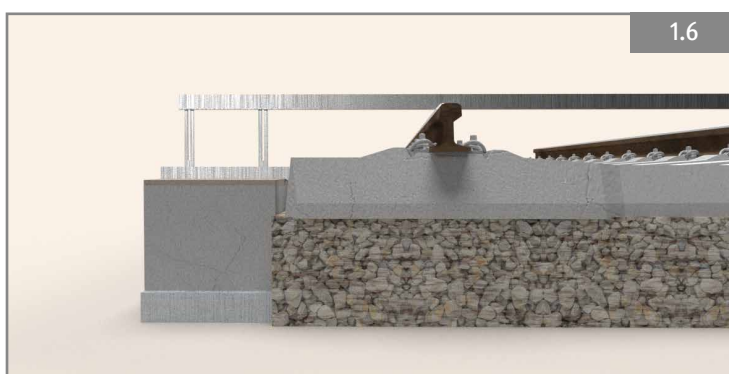
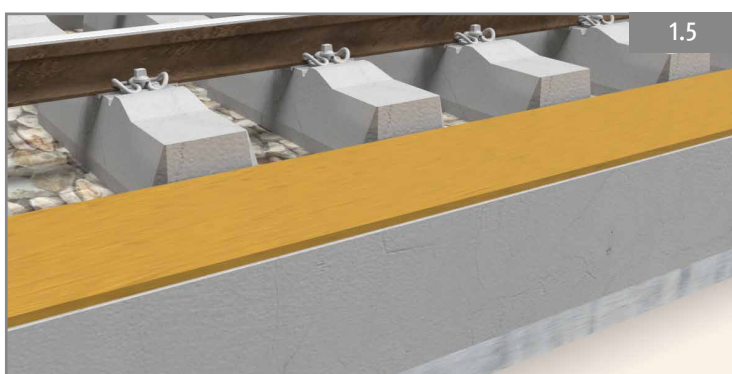
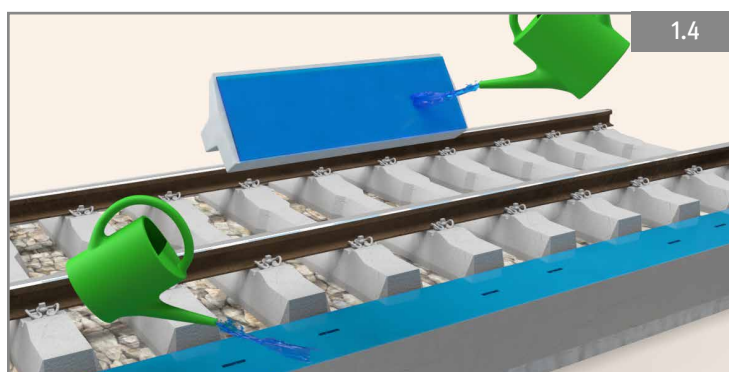
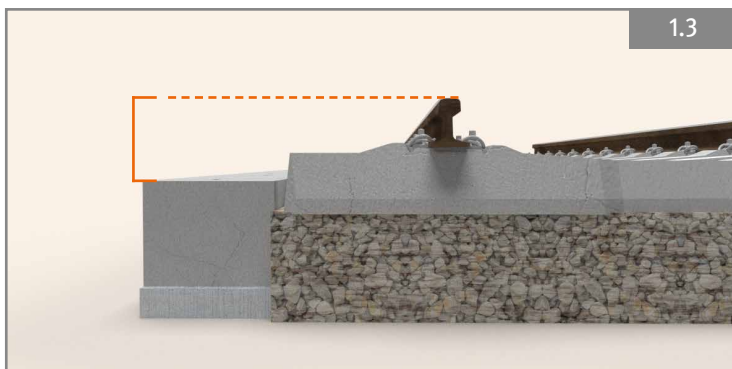
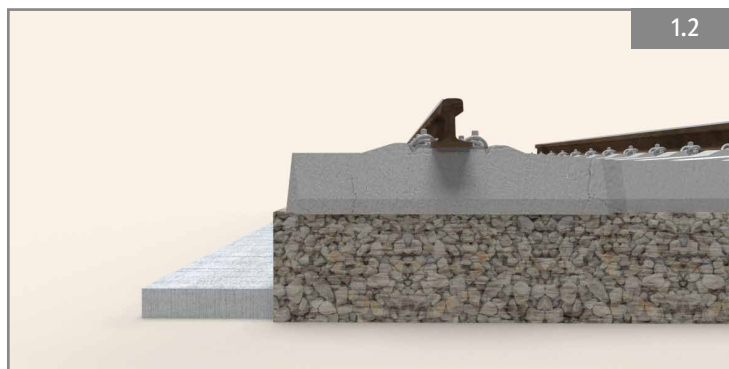
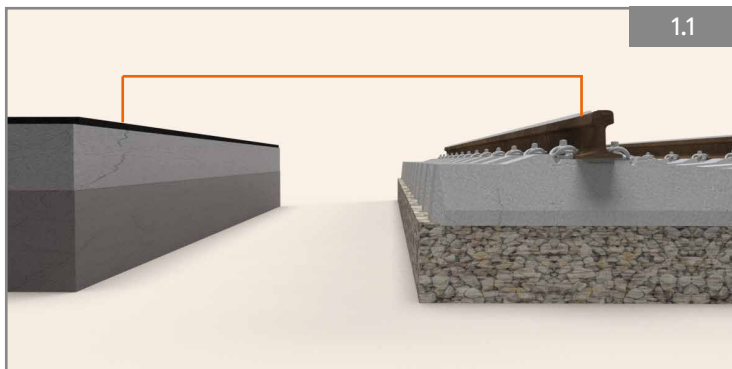
1. Einbaulehre¹⁾ *
 2. Abziehlehre
 3. Rüttelplatte
(Arbeitsbreite: ca. 60 - 80 cm;
Gewicht: ca. 350 - 600 kg;
Zentrifugalkraft: ca. 45 - 90 kN)
 4. Kettengehänge
 5. **Nur für B-Bord** leichtes Fallmeßgerät
 6. **Nur für D-Bord** Silikon
- ¹⁾ im Lieferumfang enthalten

Necessary tools

1. Installation gauge¹⁾ *
 2. Levelling gauge
 3. Vibration plate
(working width: approx. 60 - 80 cm;
weight: approx. 350 - 600 kg;
centrifugal force: approx. 45-90 kN)
 4. Chain hanger
 5. **Only for B-Kerb** light drop-weight tester
 6. **Only for D-Kerb** Silicon
- ¹⁾ included in delivery



* A kapcsolódó dokumentumokat és rajzokat vegye figyelembe - Mitgeltende Dokumente & Zeichnung beachten - Observe Accompanying documents & drawings



Előkészítő munkák, lásd **I. sz. utasítás**

Vorarbeiten siehe **Anleitung I** beschrieben

Preparations see **Instruction I**

1. Beépítés Fektetőgerendával

1. Einbau mit Legefundament

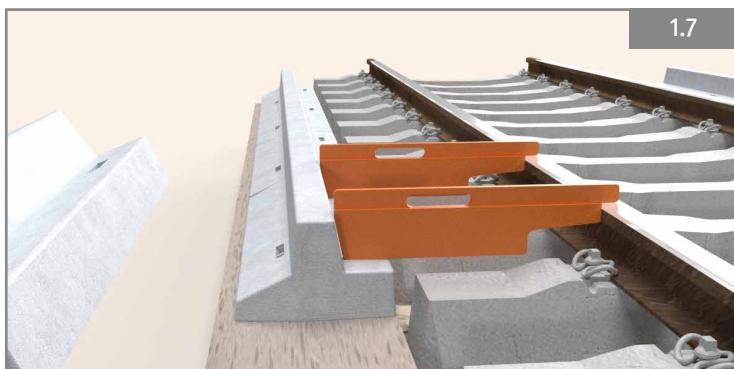
1. Installation with prefabricated foundation

- 1.1 Régi útburkolat elbontása.*
- 1.2 Alépítmény tömörített ásványzúzalékkeverékből vagy soványbetonból.
- 1.3 Fektetőgerenda elhelyezés, sínkoronaszinttől való magasságot ellenőrizni.*
- 1.4 Fektető-és szegélygerendák benedvesítése
- 1.5 Fektetőhabarcs felvitele - **Utasítást** lásd a zsákon
- 1.6 Egyenletes szint kialakítása a lehúzószablon segítségével.*

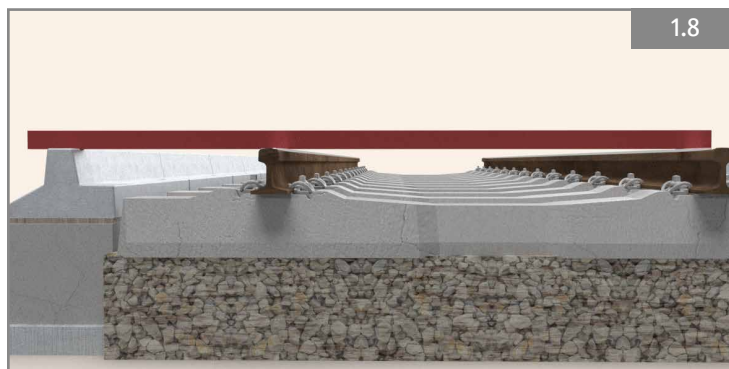
- 1.1 Rückschnitt des alten Straßenbelages.*
- 1.2 Unterbau aus verdichtetem Mineralgemisch oder Magerbeton.
- 1.3 Legefundament setzen, Abstand zu SOK beachten.*
- 1.4 Anfeuchten der Legefundamente und Bordsteine.
- 1.5 Bordsteinverlegemörtel aufbringen. **Hinweis:** Anleitung siehe Sack.
- 1.6 Gleichmäßiges Niveau mit Abziehlehre herstellen.*

- 1.1 Cut back the old road surface.*
- 1.2 Substructure of compacted mineral mixture or lean concrete
- 1.3 Place prefabricated foundation, observe distance to TOR.*
- 1.4 Moistening the foundations and kerbstones.
- 1.5 Apply kerbstone laying mortar. **Note:** See discription on bag.
- 1.6 Produce an even level with a levelling gauge.*

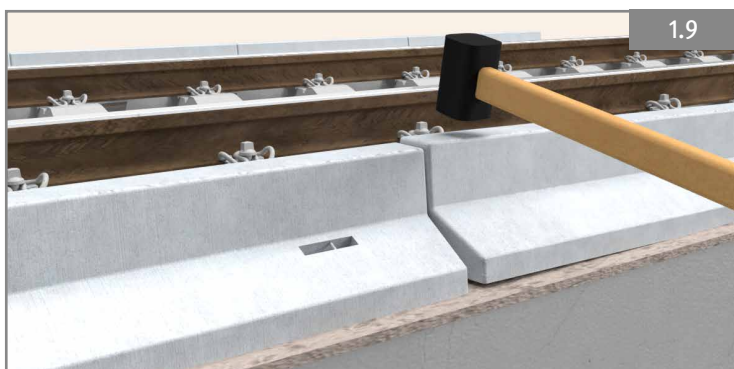
* A kapcsolódó dokumentumokat és rajzokat vegye figyelembe - Mitgeltende Dokumente & Zeichnung beachten - Observe Accompanying documents & drawings



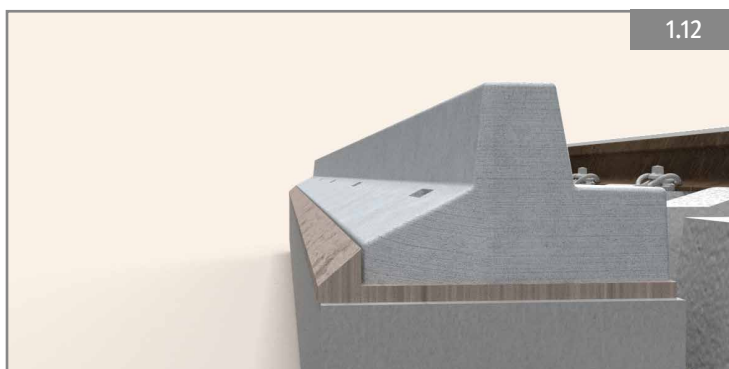
1.7



1.8



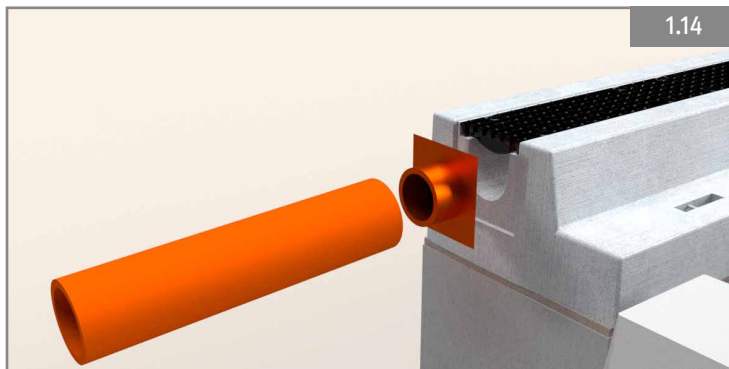
1.9



1.12



1.13



1.14

1.7 Szegélygerendát a két beépítősablonnal beépíteni.

1.8 Magasság ellenőrzése: síkronaszint = szegélygerenda felső éle.

1.9 Ha szükséges gumikalapáccsal korrigáljon.

1.10 Helyezze el a következő szegélygerendát.

1.11 A kötési időt ki kell várni, lásd a zsákon.

1.12 **T-szegélygerenda esetén** A a váll mögötti részt töltsé ki fektetőhabarccsal.

1.13 **D-szegélygerenda esetén** az illesztéseket nyomja ki szilikonnal.

1.14 **D-szegélygerenda esetén** az AN csatlakozólemezt nyomja ki szilikonnal.

1.7 Bordsteine mittels zwei Einbaulehren setzen.

1.8 Höhenkontrolle Oberkante Gleis = Oberkante Bordstein.

1.9 Wenn nötig mit Gummihammer korrigieren.

1.10 Nächsten Bordstein setzen.

1.11 Aushärtezeit ist einzuhalten, siehe Sack.

1.12 **Variante T-Bordstein** Schulter hinter Bordstein aufmörteln.

1.13 **Variante D-Bordstein** Fugen mit Silikon schließen

1.14 **Variante D-Bordstein** An- Abschlußblech mit Silikon montieren.

1.7 Set kerbstones using two installation gauges.

1.8 Height check top of rail = top edge of kerbstone.

1.9 Adjust with plastic hammer if necessary.

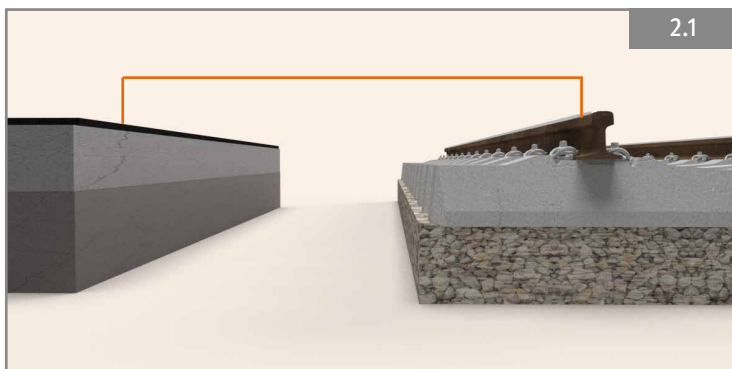
1.10 Set next kerb.

1.11 Curing time must be observed, see bag.

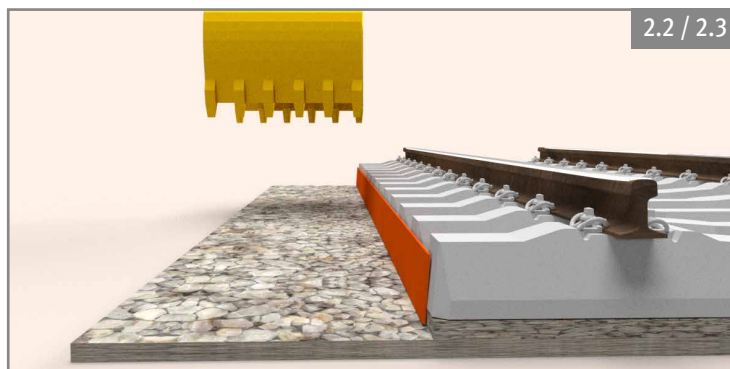
1.12 **T-kerbstone version** Mortar the shoulder behind the kerb.

1.13 **D-kerbstone version** Close joints with silicone.

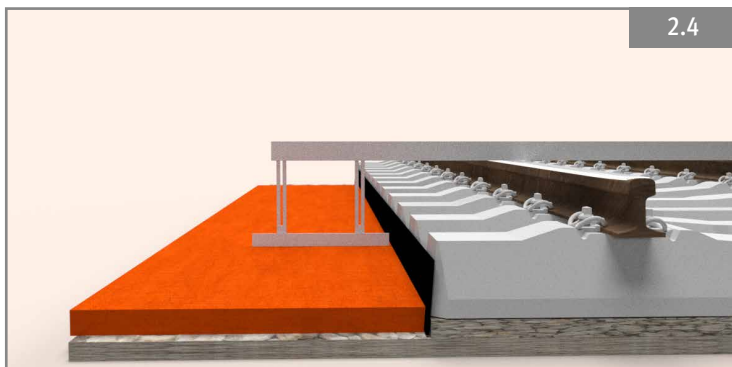
1.14 **D-kerbstone version** Mount end plate with silicone.



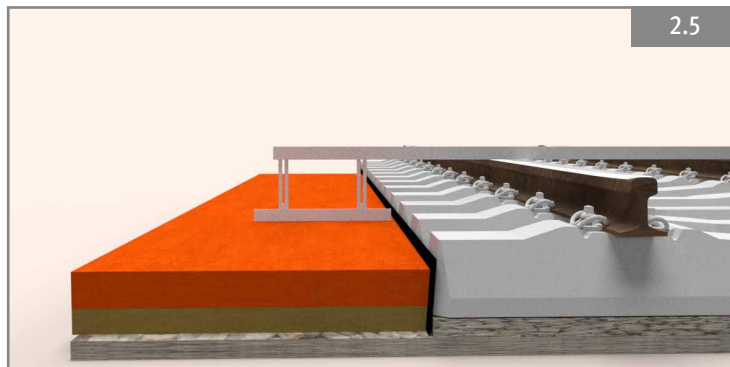
2.1



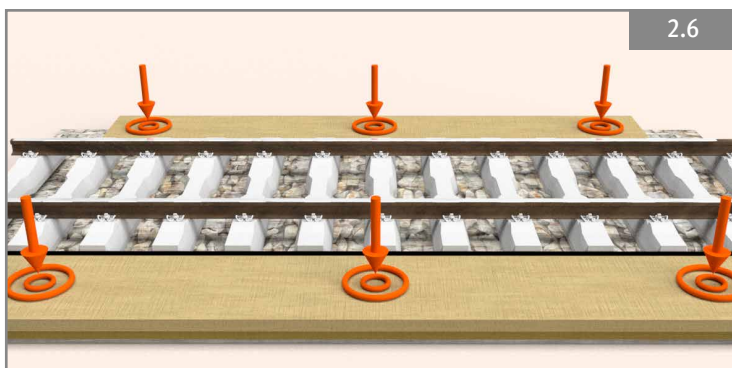
2.2 / 2.3



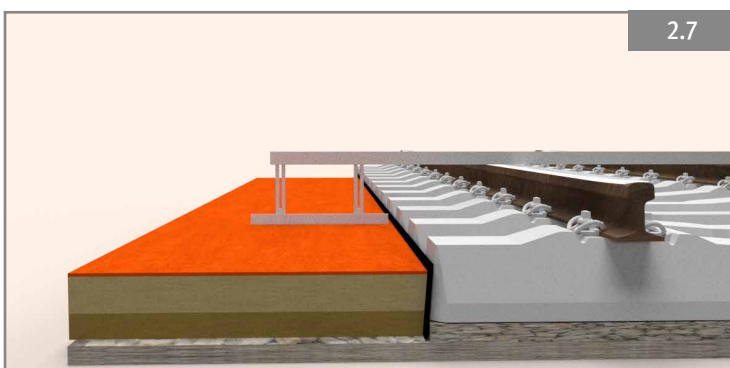
2.4



2.5



2.6



2.7

2. Beépítés fektetőgerenda nélkül

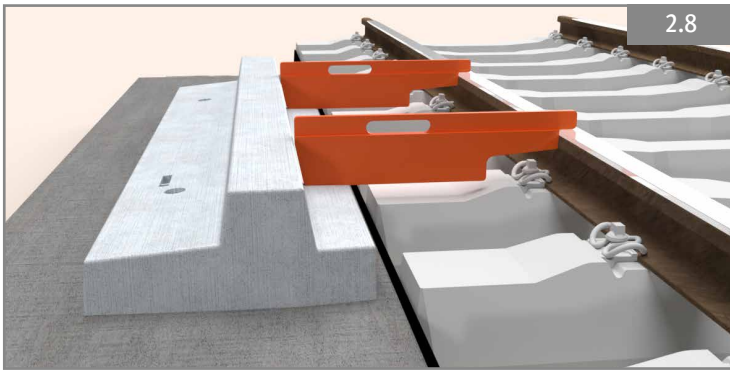
- 2.1 Régi útburkolat elbontása.*
 - 2.2 Alépítmény előkészítése és tömörítése 5x.*
 - 2.3 PE-elválasztólemezt élére állítva behelyezni
 - 2.4 Első réteg feltöltése eligazítása lehúzószablonnal és tömörítése.*
 - 2.5 Második réteg feltöltése eligazítása lehúzószablonnal és tömörítése.*
 - 2.6 Teherbírás mérése oldalanként 3 alkalommal **Evd $\geq 42 \text{ MN/m}^2$**
Javaslat: szükség esetén tömörítse újra.
 - 2.7 Kiegyenlítőréteg feltöltése és eligazítása lehúzószablonnal.*
Javaslat: Lehúzószablon 24,5 cm
- Megjegyzés:** pedeSTRAIL-re is érvényes, beépítés T-szegélygerendával fektetőgerenda nélkül.

2. Einbau ohne Legefundament

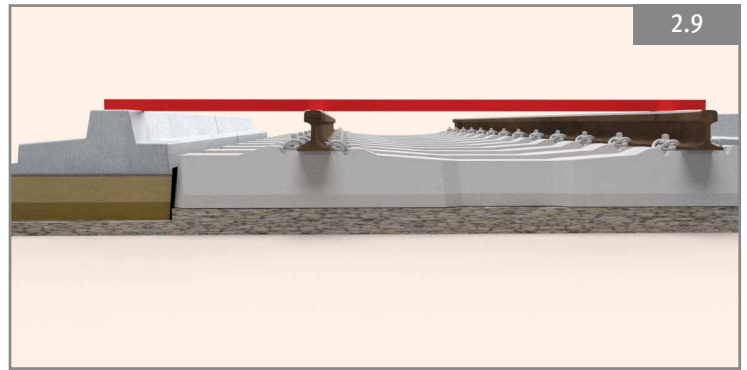
- 2.1 Rückschnitt des alten Straßenbelages.*
 - 2.2 Grabarbeiten und Schotter 5x verdichten.*
 - 2.3 PE-Trennlage stirnseitig einlegen.
 - 2.4 Erste Schicht auffüllen, abziehen und verdichten.*
 - 2.5 Zweite Schicht auffüllen, abziehen und verdichten.*
 - 2.6 Tragfähigkeit 3 mal pro Seite messen **Evd $\geq 42 \text{ MN/m}^2$**
Hinweis: ggf. erneut verdichten.
 - 2.7 Ausgleichsschicht auffüllen und abziehen.*
Hinweis: Abziehlehre 24,5cm.
- Hinweis:** Gilt auch für pedeSTRAIL mit T-Bordstein ohne Legefundament.*

2. Installation without prefabricated foundation

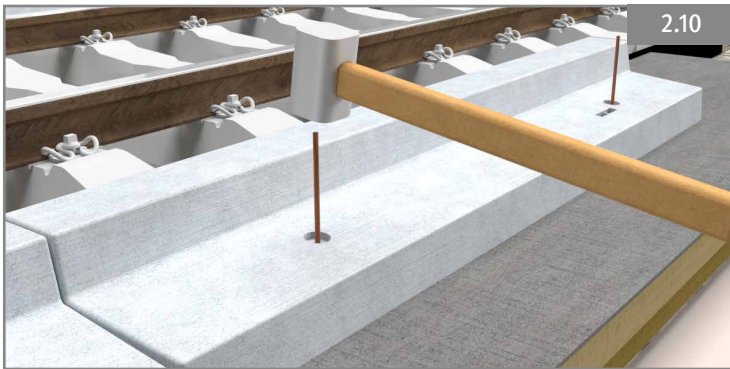
- 2.1 Cut back the old road surface.*
 - 2.2 Excavate and compact ballast 5x.*
 - 2.3 Place PE separation layer on the sleeper head.
 - 2.4 Fill in first layer, level and compact.*
 - 2.5 Fill in second layer, level and compact.*
 - 2.6 Measure load-bearing capacity 3 times per side **Evd $\geq 42 \text{ MN/m}^2$**
Note: recompact if necessary.
 - 2.7 Fill in levelling layer and level.*
Note: levelling gauge 24.5cm.
- Note:** Also applies for pedeSTRAIL with T-kerbs without prefabricated foundation.*



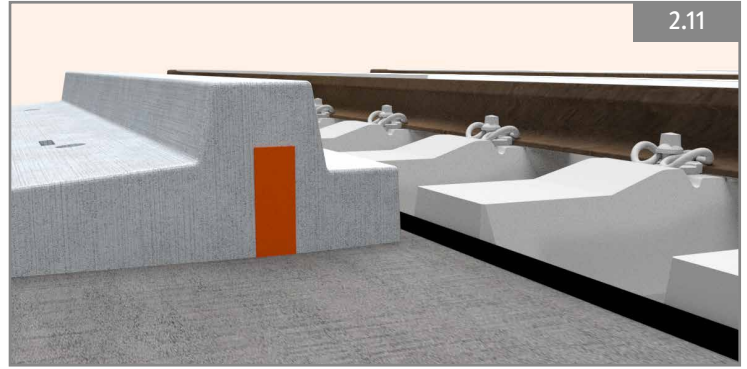
2.8



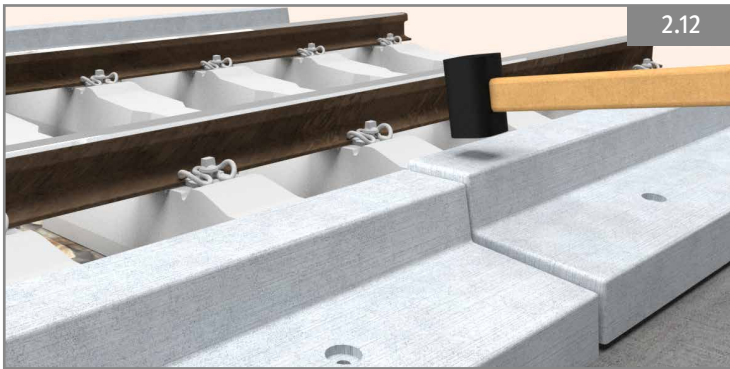
2.9



2.10



2.11



2.12

2.8 Szegélygerendát a két beépítősablonnal beépíteni.

2.9 Magasság ellenőrzése: síkronaszint = szegélygerenda felső éle.

2.10 Acélrúddal biztosítani

2.11 PE-távolságtartó elhelyezése.

2.12 Ha szükséges gumikalapáccsal korrigáljon.

2.13 Helyezze el a következő szegélygerendát.

2.8 Bordsteine mittels zwei Einbaulehren setzen.

2.9 Höhenkontrolle Oberkante Gleis = Oberkante Bordstein.

2.10 Mit Baustahlstange fixieren.

2.11 PE-Abstandshalter einlegen.

2.12 Wenn nötig mit Gummihammer korrigieren.

2.13 Nächsten Bordstein setzen.

2.8 Set kerbstones using two installation gauges.

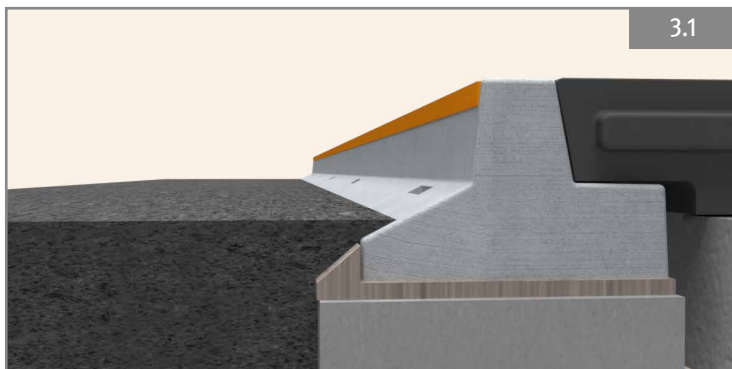
2.9 Height check top of rail = top edge of kerbstone.

2.10 Fix with construction steel rod.

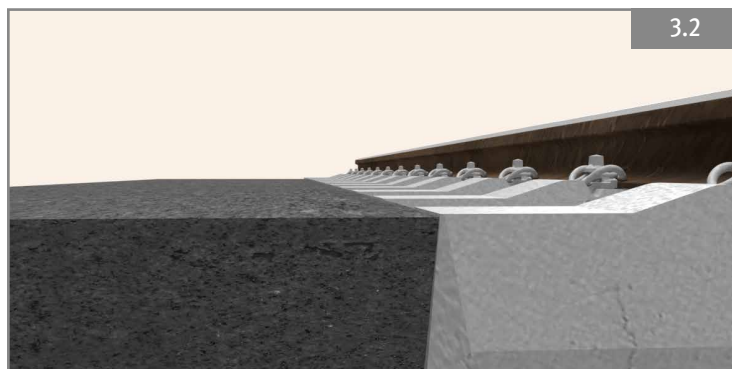
2.11 Insert PE spacers.

2.12 Adjust with plastic hammer if necessary.

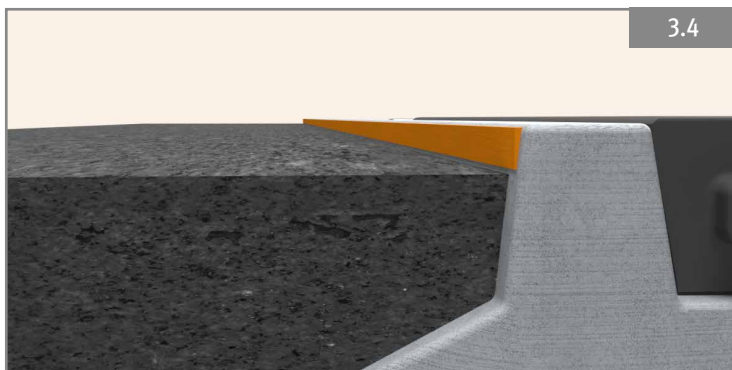
2.13 Set next kerb.



3.1



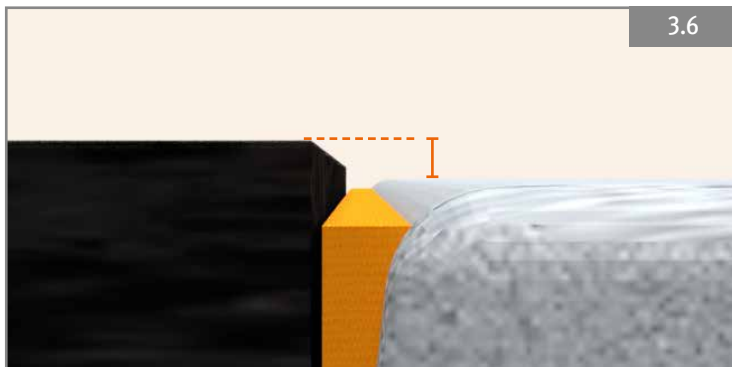
3.2



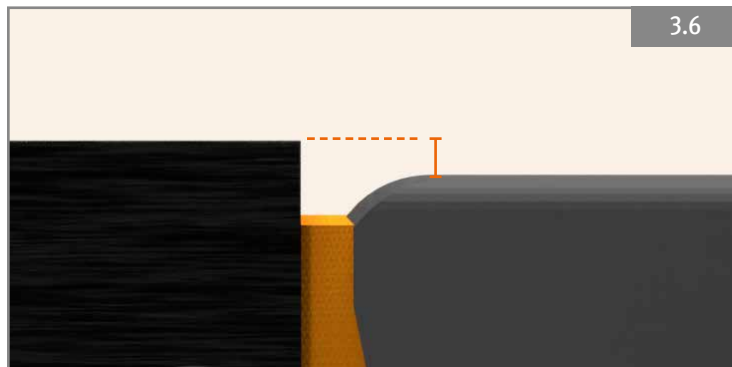
3.4



3.5



3.6



3.6

3. Útcsatlakozás

- 3.1 **Szegélygerendával:** ca. a szegélygerenda közepéig feltölteni és tömöríteni
- 3.2 **Szegélygerenda nélkül:** Alj felső síkjáig feltölteni és tömöríteni
- 3.3 Külső elem beépítése
- 3.4 **Szegélygerendával - opcionális:** a szegélygerendák közé valamint a szegélygerenda és útcsatlakozás közé rugalmas hézagkiöntést vagy Tok Band szalagot alkalmazzon.
- 3.5 **Szegélygerenda nélkül - opcionális:** a külső gumielem és útcsatlakozás közé rugalmas hézagkiöntést vagy Tok Band szalagot alkalmazzon.
- 3.6 Aszfaltfeltöltés
Megjegyzés: Az aszfalt magasságra mindig figyeljen oda.

Váltás az **I. sz. utasításra**

3. Straßenanschluss

- 3.1 **Mit Bordstein:** Verfüllen bis ca. Mitte Bordstein und verdichten.
- 3.2 **Ohne Bordstein:** Verfüllen bis ca. Oberkante Schwelle und verdichten
- 3.3 Außenplatte einbauen.
- 3.4 **Mit Bordstein - Optional:** Zwischen den Bordsteinen und zwischen Bordstein und Straßenanschluss ist ein dauerelastischer Fugenverguss oder TOK-Band einzubringen.
- 3.5 **Ohne Bordstein - Optional:** Zwischen Außenplatte und Straßenanschluss ist ein dauerelastischer Fugenverguss oder TOK-Band einzubringen.
- 3.6 Asphalt auffüllen.
Hinweis: Asphaltüberstand ist immer zu beachten.

Wechsel zu **Anleitung I**

3. Road connection

- 3.1 **With kerb:** Fill up to approx. centre of kerb and compact.
- 3.2 **Without kerb:** Fill up to approx. top of kerb and compact.
- 3.3 Install outer panels.
- 3.3 **With kerb - optional:** Apply a permanently elastic joint or TOK-Band between the kerbs and between the kerb and the road connection.
- 3.4 **Without kerb - optional:** Apply a permanently elastic joint or TOK-Band between the outer panel and the road connection.
- 3.5 Fill asphalt.
Note: Asphalt overhang must always be observed.*

Change to **Instruction I**

* A kapcsolódó dokumentumokat és rajzokat vegye figyelembe - Mitgeltende Dokumente & Zeichnung beachten - Observe Accompanying documents & drawings