



STRAIL[®]astic **STRAIL[®]WAY**



II **IT** Raccordo con la strada **ES** Conexión con la carretera

Rev. 05 | 28.11.2023 / FST



Sistemi di passaggio a livello della **KRAIBURG STRAIL** per l'attraversamento dei binari.

Il montaggio dei prodotti **KRAIBURG STRAIL** deve essere effettuato da personale qualificato ed appositamente istruito

Importante! Leggere attentamente prima dell'uso e conservarlo per eventuali consultazioni.

Nota: Viene allegato uno schema specifico. Le indicazioni contenute nello schema sono prioritarie e vanno pertanto rispettate.

E' possibile restituire i vecchi pannelli **STRAIL**; a tale scopo contattate il vostro partner di fiducia.

Nota: onde evitare danni in fase di montaggio dei cordoli, **utilizzare un escavatore con sospensione a catena**

Nota bene

Si prega di leggere con attenzione il documento e di installare i prodotti KRAIBURG STRAIL in conformità alle linee guida del fabbricante o di rivolgersi al nostro servizio di installazione.

Il presente documento ha esclusivamente lo scopo di fornire informazioni sui prodotti KRAIBURG STRAIL. Dal presente documento non si evincono diritti di proprietà intellettuale.

Il presente documento non può essere riprodotto, del tutto o in parte e in qualunque modalità, senza l'espressa autorizzazione scritta di KRAIBURG STRAIL.

KRAIBURG STRAIL dovrà essere ritenuta indenne da qualunque violazione dei diritti di terzi che costituiscano proprietà intellettuale, commerciale o di altro genere.

Con riserva di modifiche ed errori. Le informazioni fornite nel presente documento corrispondono allo stato dell'arte alla data di pubblicazione.

Si applicano le Condizioni commerciali generali di KRAIBURG STRAIL nella versione in vigore.



Sistemas de pasos a nivel de **KRAIBURG STRAIL** para un cruce seguro de las vías del tren.

La instalación de los productos **KRAIBURG STRAIL** debe ser realizada por personal especializado idóneo, cualificado e instruido.

¡Importante! Lea atentamente estas instrucciones antes de empezar y consérvelas para futuras consultas.

Nota: Se adjunta un dibujo detallado. La información de este dibujo siempre tiene prioridad y debe tenerse en cuenta.

La devolución de los paneles **STRAIL** viejos es posible;

póngase en contacto con su representante **STRAIL** local para saber más sobre esta opción.

Nota: Para la instalación de los bordillos se debe utilizar una excavadora **con cadenas para evitar cualquier daño.**

Tenga en consideración

Lea atentamente el documento e instale los productos de KRAIBURG STRAIL conforme con las directrices del fabricante o solicite ayuda a nuestro equipo de montaje.

Este documento tiene fines informativos únicamente en relación con los productos KRAIBURG STRAIL. Este documento no concede ningún derecho de propiedad intelectual.

Ninguna parte de este documento podrá reproducirse en ninguna forma total o parcialmente sin el permiso expreso por escrito de KRAIBURG STRAIL.

KRAIBURG STRAIL rechaza expresamente cualquier vulneración de los derechos de terceros que sean propiedad intelectual, industrial o de otra propiedad de terceros.

Los cambios y errores están sujetos a modificaciones. La información que se suministra en este documento se ha recopilado en base a nuestro estado

actual de conocimiento el día de la publicación. Los Términos y Condiciones Generales de KRAIBURG STRAIL se aplican en la versión válida actual.

Contenuto

Pagina

Con fondazione prefabbricata	4
Senza fondazione prefabbricata	6
Raccordo con la strada	8



1. Pannello esterno
2. Cordolo
3. Malta per la messa in opera del cordolo
4. Sottofondazione prefabbricata
5. Sottostruttura
6. Strato di compensazione
7. Strato portante di pietrisco
8. Connessione con la strada
9. TOK-Band / giunzione elastica

Attrezzi necessari

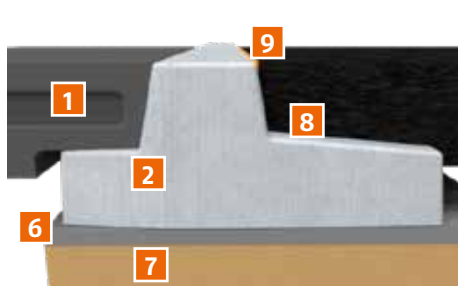
1. Calibro di montaggio¹⁾ *
2. Calibro di livellamento
3. Vibro-compattatore (larghezza piastra: ca. 60-80 cm; peso: ca. 350-600 kg; forza centrifuga: ca. 45-90 kN)
4. Sospensione a catena
5. **Solo per cordolo-B** Dispositivo leggero con peso a caduta, per determinare la densità del suolo
6. **Solo per cordolo-D** silicone

¹⁾ compreso nella fornitura

Contenido

Página

Con bloques de cimentación prefabricados	4
Sin bloques de cimentación prefabricados	6
Conexión con la carretera	8

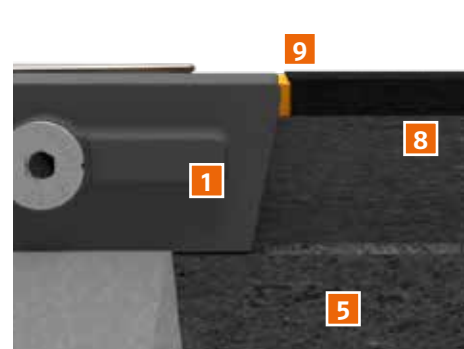


- Panel exterior
- Kerbstone
- Mortero de relleno para el bordillo
- Cimentaciones prefabricadas
- Subestructura
- Capa de compensación
- Subestructura
- Conexión de la carretera
- Cinta TOK / cinta elástica para sellado de juntas

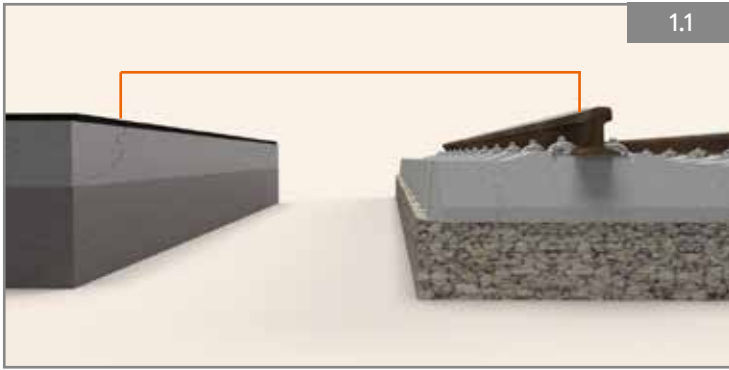
Herramientas necesarias

1. Medidor de gálibo¹⁾ *
2. Nivelador de gálibo
3. Máquina compactadora con placa vibratoria (ancho de trabajo: aprox. 60 - 80 cm; Peso aproximado. 350 - 600 kg; fuerza centrífuga: aprox. 45-90 kN)
4. Elevador con gancho
5. Máquina de impacto por caída **sólo para B-Kerbstone**
6. **Solo para D-Kerbstone** de silicona

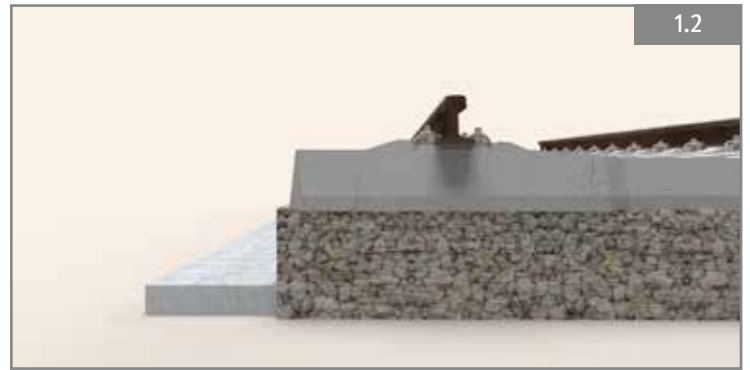
¹⁾ incluido en la entrega



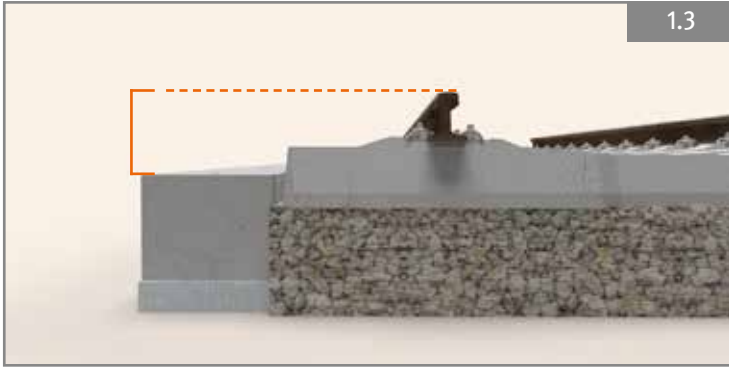
* Fare sempre riferimento agli schemi & Documenti di accompagnamento - Observe los documentos y dibujos adjuntos



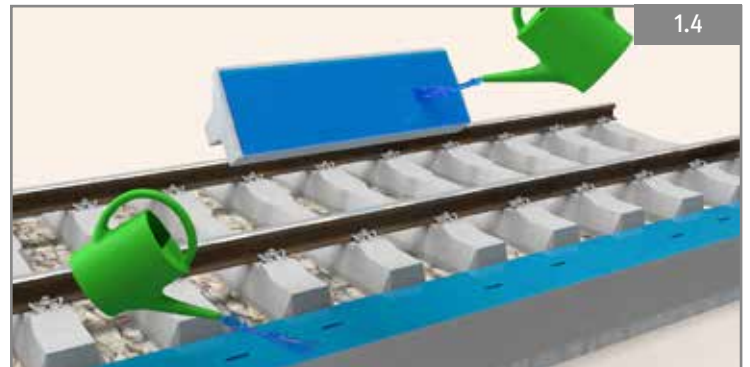
1.1



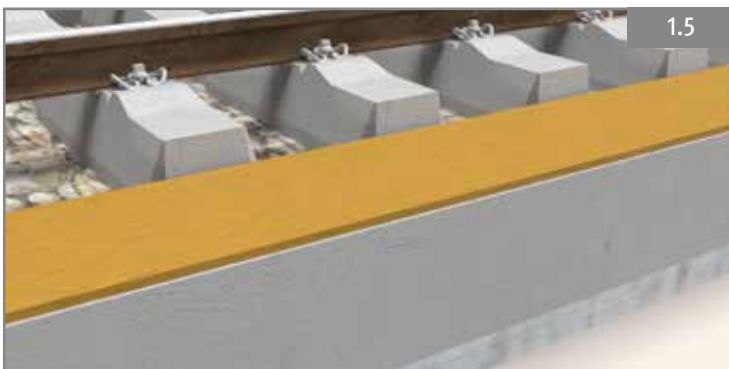
1.2



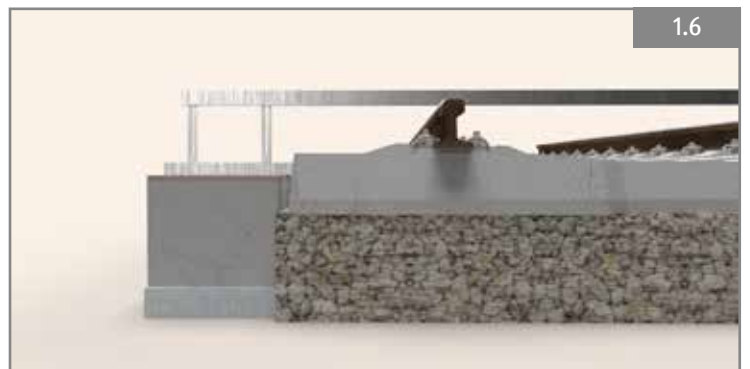
1.3



1.4



1.5



1.6

I lavori preparatori sono descritti nelle **istruzioni I**

1. Installazione con fondazione prefabbricata

- 1.1 Tagliare la vecchia pavimentazione stradale.*
- 1.2 Sottocostruzione in miscela minerale o calcestruzzo magro compattato.
- 1.3 Posizionare le sottofondazioni prefabbricate e i cordoli.*
- 1.4 Inumidire le sottofondazioni prefabbricate e i cordoli.
- 1.5 Mettere uno strato di malta per la messa in opera del cordolo.
Nota: Istruzioni vedi sulla relativa confezione (sacco)
- 1.6 Stendere a livello con l'apposito calibro.*

Preparaciones véase **Instrucción I**

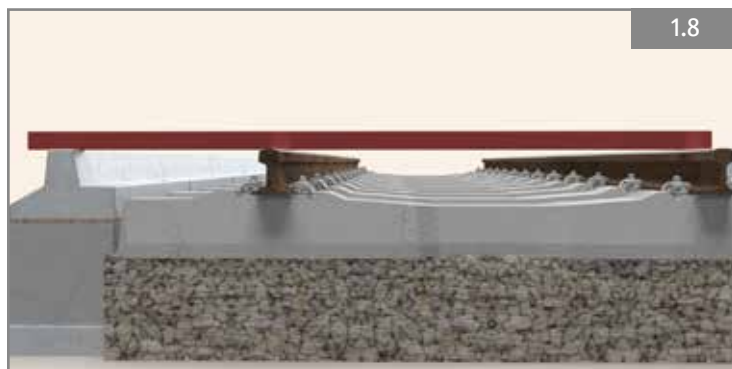
1. Instalación con bloques de cimentación prefabricados

- 1.1 Proceda a demoler la antigua superficie de la carretera.*
- 1.2 Subestructura de mezcla mineral compactada u hormigón.
- 1.3 Coloque la base prefabricada, observe la distancia hasta el nivel de la superficie del carril*
- 1.4 Humedezca los cimientos y los bordillos Kerbstone
- 1.5 Aplique mortero para la colocación de bordillos.
Nota: lea las instrucciones descritas en la bolsa.
- 1.6 Trabaje hasta llegar a un nivel uniforme con un medidor de nivelación.*

* Fare sempre riferimento agli schemi & Documenti di accompagnamento - Observe los documentos y dibujos adjuntos



1.7



1.8



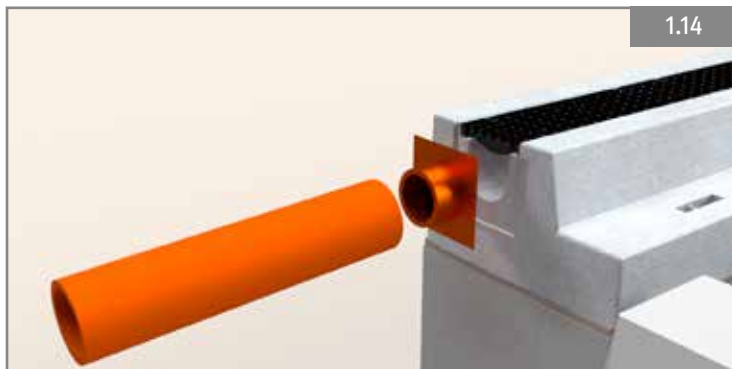
1.9



1.12



1.13



1.14

1.7 Posizionare i cordoli utilizzando le apposite sagome di montaggio.

1.8 Controllare che il cordolo sia a quota del piano ferro.

1.9 Se necessario, correggere usando il martello in gomma.

1.10 Posizionare il cordolo successivo.

1.11 Rispettare i tempi di indurimento, vedi istruzioni.

1.12 **Variante cordolo-T**
Mettere della malta sul retro del cordolo.

1.13 **Variante cordolo-D**
Chiudere il giunto con silicone.

1.14 **Variante cordolo-D**
Montare la lamiera di raccordo / terminale con il silicone.

1.7 Coloque los bordillos usando los dos niveladores de gálibo.

1.8 Compruebe la altura en la parte superior del carril = borde superior del bordillo.

1.9 Ajuste con un mazo de plástico si es necesario.

1.10 Coloque el siguiente bordillo.

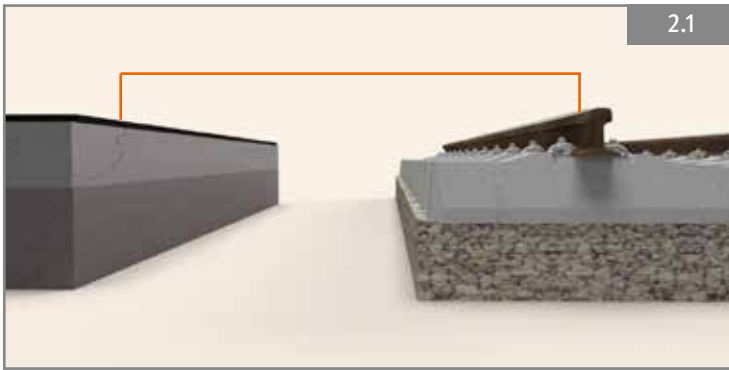
1.11 Se debe respetar el tiempo de curado, ver bolsa.

1.12 **Versión de bordillo tipo T**
Aplique mortero detrás del bordillo.

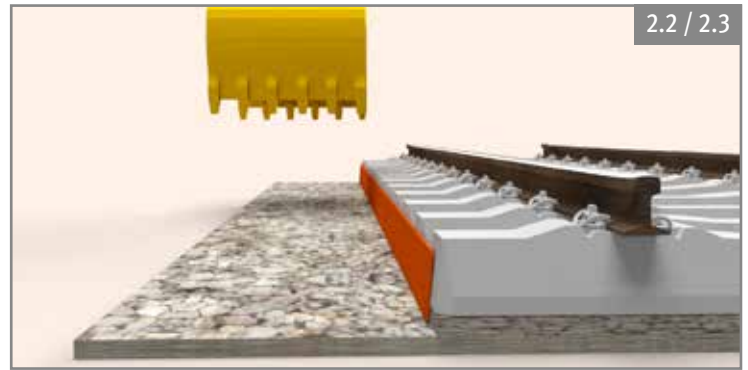
1.13 **Versión bordillo tipo D**
selle las juntas con silicona.

1.14 **Versión bordillo tipo D**
Monte la placa final con silicona.

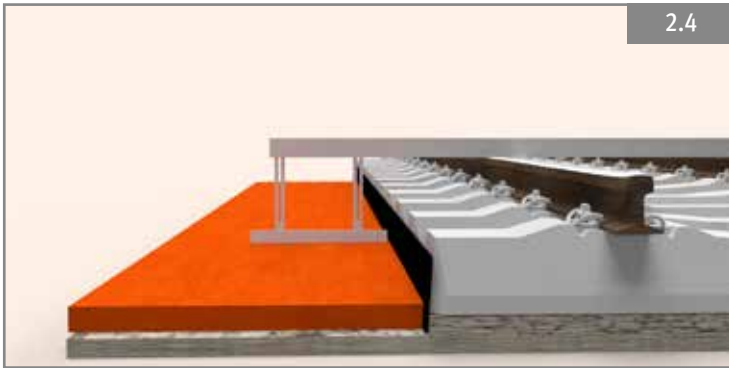
* Fare sempre riferimento agli schemi & Documenti di accompagnamento - Observe los documentos y dibujos adjuntos



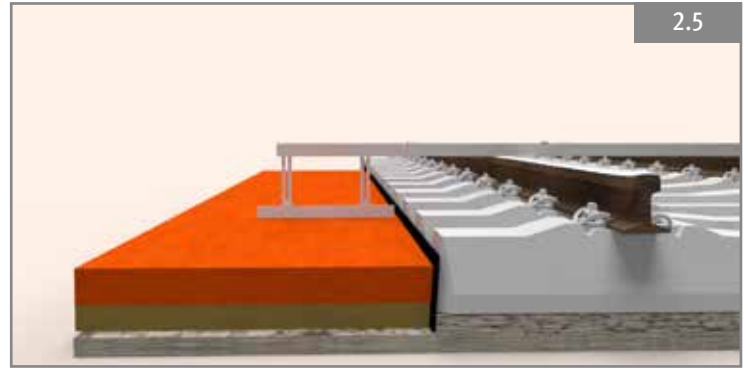
2.1



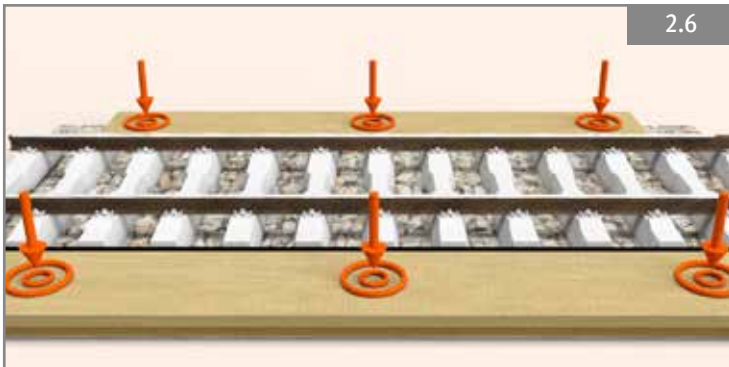
2.2 / 2.3



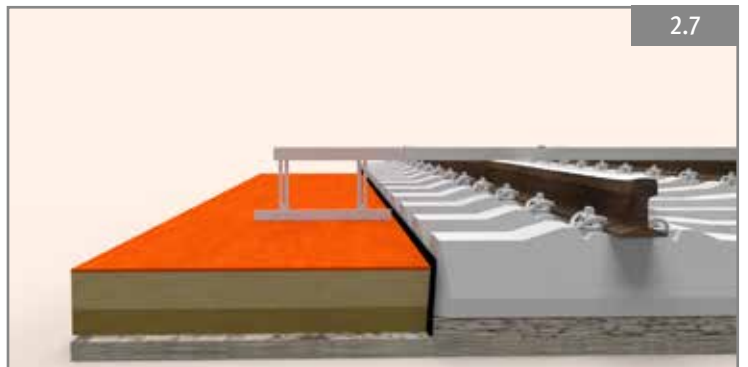
2.4



2.5



2.6



2.7

2. Installazione senza sottofondazione prefabbricata

- 2.1 Tagliare la vecchia pavimentazione stradale.*
- 2.2 Lavori di scavo e compattazione del pietrisco 5x.*
- 2.3 Inserire lo strato di separazione-PE sulla parte frontale.
- 2.4 Riempire con primo strato, livellare e compattare.*
- 2.5 Riempire con secondo strato, livellare e compattare.*
- 2.6 Misurare 3 volte la portanza, per ogni lato **Evd >= 42MN/m²**
Nota: se necessario ripetere la compattazione.
- 2.7 Riempire lo strato di compensazione e livellare.*
Nota: calibro di livellamento 24,5cm.
Nota: vale anche per **pedeSTRAIL** con cordoli a T senza sottofondazione prefabbricata.*

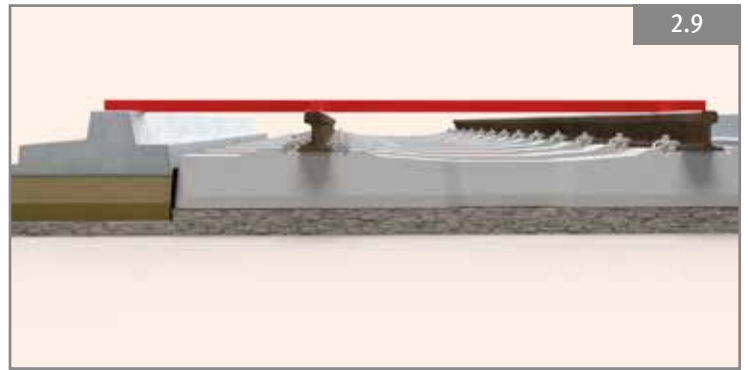
2. Instalación sin bloques de cimentación prefabricados

- 2.1 Proceda a demoler la antigua superficie de la carretera.*
- 2.2 Excave y compacte el balasto 5x.*
- 2.3 Coloque la capa de separación de PE en la cabeza de la traviesa
- 2.4 Rellene la primera capa, nivele y compacte.*
- 2.5 Rellene la segunda capa, nivele y compacte.*
- 2.6 Mida la capacidad de carga 3 veces por lado **Evd >= 42MN/m²**
Nota: compacte de nuevo si es necesario.
- 2.7 Rellene la capa de nivelación y nivele.*
Nota: medidor de nivelación 24,5cm.
Nota: También se aplica al producto **pedeSTRAIL** con bordillos T sin bloques de cimentación prefabricados*

* Fare sempre riferimento agli schemi & Documenti di accompagnamento - Observe los documentos y dibujos adjuntos



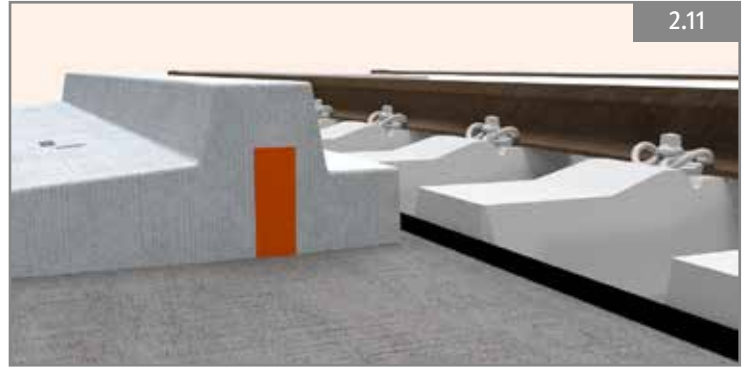
2.8



2.9



2.10



2.11

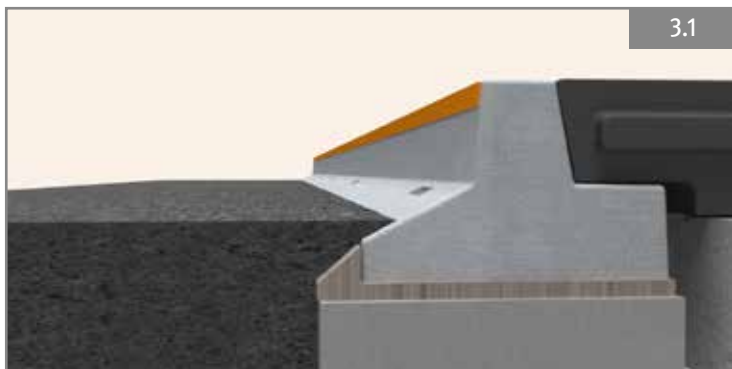


2.12

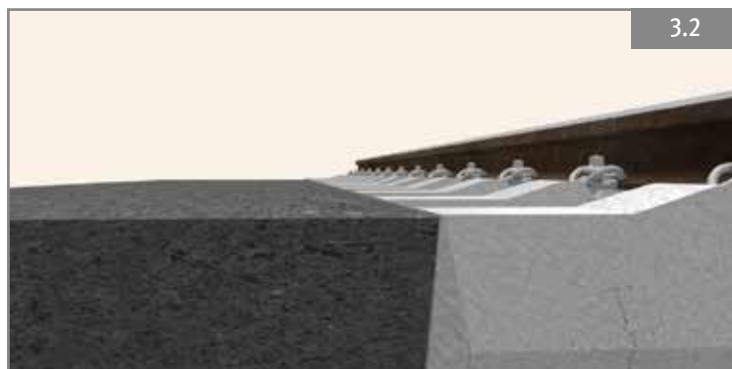
- 2.8 Posizionare i cordoli utilizzando le apposite sagome di montaggio.
- 2.9 Controllare che il cordolo sia a quota del piano ferro.
- 2.10 Fissaggio con asta in acciaio dolce.
- 2.11 Inserire spaziatori-PE
- 2.12 Se necessario, correggere usando il martello in gomma.
- 2.13 Posizionare il cordolo successivo.

- 2.8 Coloque los bordillos usando los dos niveladores de gálibo.
- 2.9 Compruebe la altura en la parte superior del carril = borde superior del bordillo.
- 2.10 Fijar con varilla de acero de construcción.
- 2.11 Inserte distanciadores de PE.
- 2.12 Ajuste con un mazo de plástico si es necesario.
- 2.13 Coloque el siguiente bordillo.

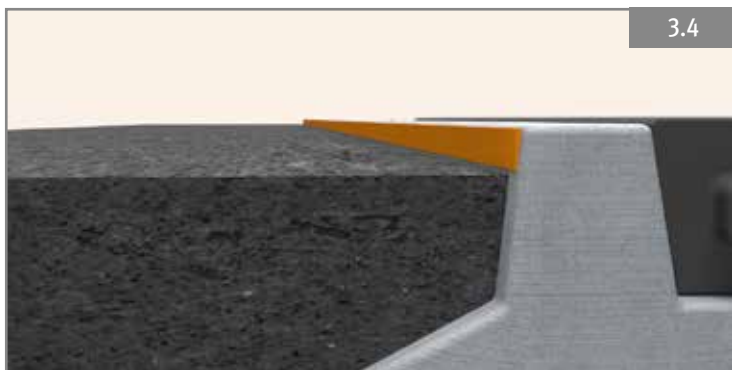
* Fare sempre riferimento agli schemi & Documenti di accompagnamento - Observe los documentos y dibujos adjuntos



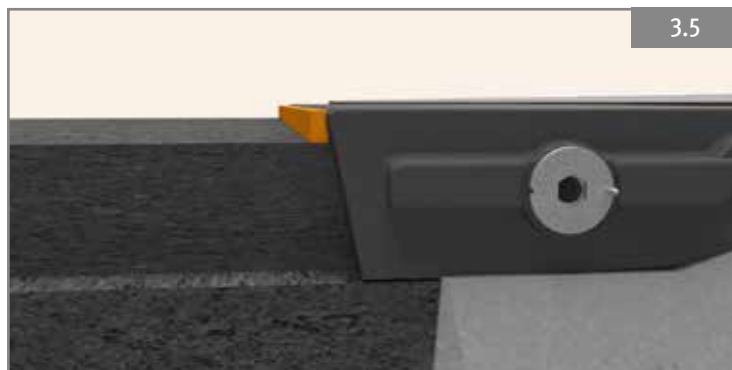
3.1



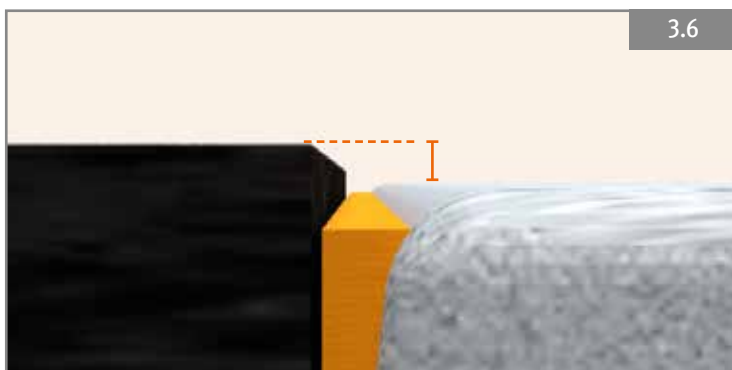
3.2



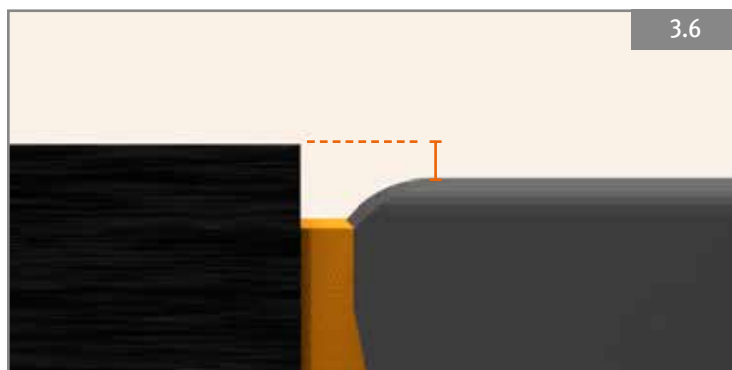
3.4



3.5



3.6



3.6

3. Raccordo con la strada

- 3.1 **Con cordolo:** riempire fino a circa metà altezza e compattare.
- 3.2 **Senza cordolo:** riempire fino al bordo superiore della traversa e compattare.
- 3.3 Montare il pannello esterno.
- 3.4 **Con cordolo - opzionale:** Tra i cordoli e tra il cordolo ed il raccordo con la strada inserire un giunto elastico permanente oppure un TOK-Band.
- 3.5 **Senza cordolo - opzionale:** Tra il pannello esterno ed il raccordo con la strada inserire un giunto elastico permanente oppure un TOK-Band.
- 3.6 Riempire con asfalto.
Nota: Prestare sempre attenzione alle sporgenze in asfalto.*

Passa alle **istruzioni I**

3. Conexión con la carretera

- 3.1 **Con bordillo:** llenar hasta aprox. el centro del bordillo y compacte.
- 3.2 **Sin bordillo:** llenar hasta aprox. la parte superior de la traviesa y compacte.
- 3.3 Instale los paneles exteriores
- 3.4 **Con bordillo - opcional:** Aplique una junta elástica permanente o una cinta tok entre los bordillos y entre el bordillo y la interfaz de conexión con la carretera.
- 3.5 **Sin bordillo - opcional:** Aplique una junta elástica permanente o una cinta tok entre el panel exterior y la conexión con la carretera.
- 3.6 Rellene con asfalto.
Nota: Siempre se debe observar el voladizo asfáltico.*

Cambie a la **sección I** de las instrucciones

* Fare sempre riferimento agli schemi & Documenti di accompagnamento - Observe los documentos y dibujos adjuntos