



STRAIL[®]astic **STRAIL[®]WAY**



profilSTRAIL – Montageanleitung



Technische Änderungen vorbehalten / Rev.05 | 10_2021 / TNA



KRAIBURG STRAIL[®] GmbH & Co. KG | STRAIL[®] | STRAIL^{astic} | STRAIL^{WAY}

D-84529 Tittmoning | Göllstraße 8 | Tel. + 49 / (0) 86 83 / 7 01-0 | Fax + 49 / (0) 86 83 / 7 01-126
info@strail.de | www.strail.de | www.strailastic.de | www.strailway.de

Ihren Zuständigen STRAIL[®]-Ansprechpartner finden Sie unter www.strail.de

profilSTRAIL ist ein Produkt von **KRAIBURG STRAIL GmbH & Co. KG**. Unser Know-how als Gummiverarbeiter und Spezialist für die besonderen Belange von Bahnbetreibern haben uns zu einem der führenden Hersteller von Gleiseindeckungen dieser Art gemacht. **profilSTRAIL** findet seinen Einsatz in und vor Instandhaltungshallen, Werkshallen und Betriebswegen von Industrieanlagen oder im Hafen Gelände. Es ermöglicht eine angenehme und sichere Überführung für Lieferverkehr und Gabelstapler.

Bei Nichteinhaltung der Montageanleitung und Verwendung von Materialien, die nicht vom Hersteller als Zubehör mitgeliefert werden, erlischt die Garantie seitens des Herstellers.

ANMERKUNG

Im Vorfeld muss vom zuständigen **STRAIL®**-Ansprechpartner, vom DB-Baubezirksleiter oder von der Gleisbaufirma eine Checkliste vollständig ausgefüllt werden.

Der Einbau von **profilSTRAIL** soll durch geeignetes, qualifiziertes und unterwiesenes Fachpersonal erfolgen.

Für den Einsatz von **profilSTRAIL** gelten folgende Festsetzungen:

- die max. Geschwindigkeit für das Überfahren von **profilSTRAIL** beträgt ≤ 50 km/h
- die Belastung der **profilSTRAIL**-Elemente beträgt ≤ 1 N/mm²

MONTAGE VON **profilSTRAIL**

Es gibt zwei Möglichkeiten **profilSTRAIL** zu verbauen:

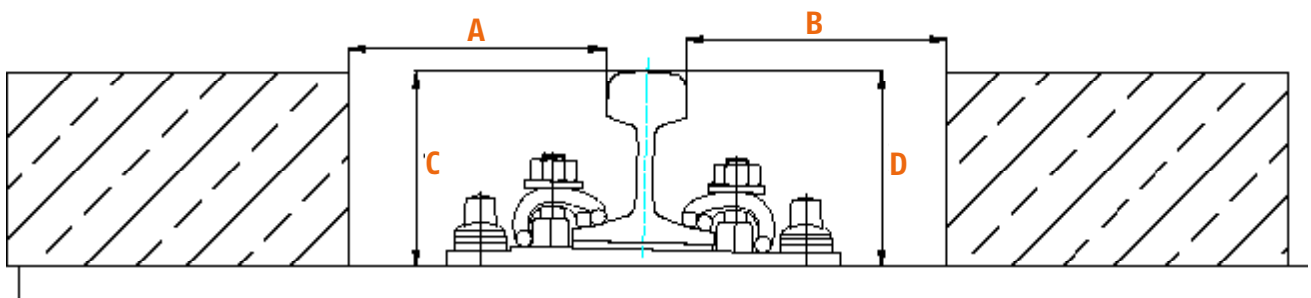
- Einbau in einen vorgefertigten Betonkanal (# 1)
- Einbau und Nutzung von **profilSTRAIL** als Schalung zum Aufbau der Betontragschicht (# 2)

#1 / EINBAU IN EINEN VORGEFERTIGTEN BETONKANAL

Anforderungen, Maßnahmen und Kontrollen vor dem Einbau von profilSTRAIL:

- Abstand zwischen Schienenkopf und Beton muss konstant sein. **A & B**
- Höhe des Betonniveaus sollte gleichbleibend zur Schienenoberkante sein.
- Tiefe des Kanals im Bezug auf die Schienenoberkante muss konstant sein und darf 210 mm (max. Höhe der Profile) nicht überschreiten. **C & D**
- Befestigungsabstand 600 mm.

BITTE BEACHTEN > gültige Aufbauübersicht anfordern
(Maße entnehmen Sie der jeweilig gültigen Aufbauübersicht)



* (Bitte beachten Sie die mitgeltenden Dokumente, nur gültig in der jeweils aktuellen Fassung)



Bereitstellen der Schienenformstücke und der **profilSTRAIL** Außen- und Innenelemente.



Einbauen und Einrichten der Schienenformstücke zum Schienenfuß hin.

Bei Bedarf mit **Montagepaste*** einstreichen.



Aufsetzen der **profilSTRAIL** Elemente außen (ohne Spurrille).
Erste Verschiebesicherung als Anschlag montieren.



Einschlagen und Ausrichten der **profilSTRAIL** Elemente mit dem Kunststoffhammer.



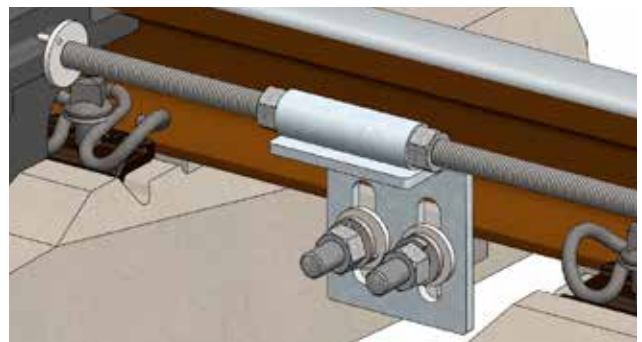
Aufsetzen der **profilSTRAIL** Elemente innen (mit Spurrille).
Erste Verschiebesicherung als Anschlag montieren.



Einschlagen und Ausrichten der **profilSTRAIL** Elemente mit dem Kunststoffhammer. Bei Bedarf eine PE Leiste oder den **Einbauhebel*** zur Unterstützung verwenden.



Die Verschiebesicherung an den Profilen satt anliegen lassen und verschrauben. (Die Verschiebesicherung nicht zu fest anbringen um Überpressen zu vermeiden).



Alternativ kann die **pedeSTRAIL / profilSTRAIL Verschiebesicherung*** verwendet werden.

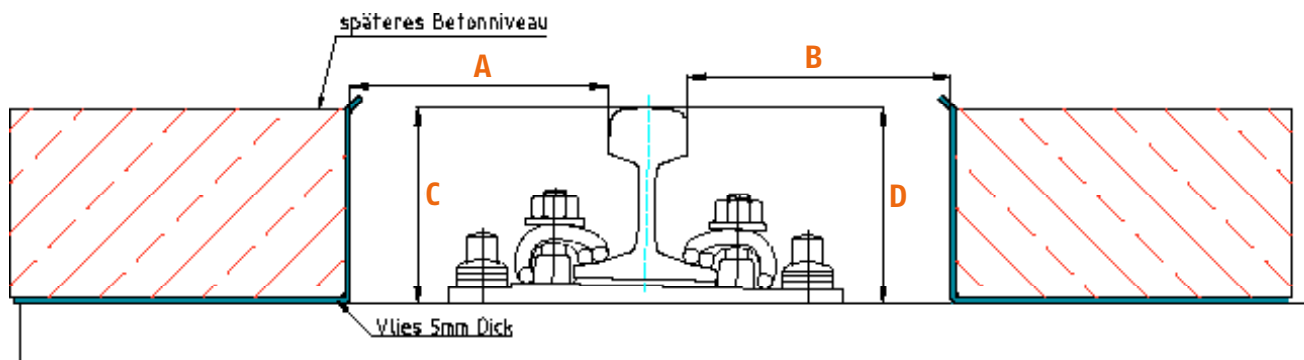
* (Bitte beachten Sie die mitgeltenden Dokumente, nur gültig in der jeweils aktuellen Fassung)

#2 / EINBAU UND NUTZUNG DER VON **profilSTRAIL** ALS SCHALUNG ZUM AUFBAU DER BETONTRAGSCHICHT

Folgende Vorarbeiten sind zu treffen um **profilSTRAIL** als Schalung zu verwenden:

- Eine untere Tragplatte aus Beton muss gefertigt sein, auf der das Schienensystem aufgebracht wird.
- Die Oberfläche der Beton Tragplatte muss eben sein.
- Abstand von Betonoberkante bis zur Oberkante der Schiene sollte durchgehend gleich bleiben. **C & D**
- Die Schiene muss ausgerichtet und fixiert sein.
- Oberkante des fertigen Füllmaterials (z.B. Beton) darf das Niveau der Schiene nicht überschreiten.

BITTE BEACHTEN > gültige Aufbauübersicht anfordern
(Maße entnehmen Sie der jeweilig gültigen Aufbauübersicht)



Einbau von **profilSTRAIL**

- Die Schienenformstücke werden auf den Schienenfuß gesetzt und in Richtung Schienensteg geschoben.



- Anschließend werden die **profilSTRAIL** Elemente für innen und außen aufgesetzt und ebenfalls in Richtung Schienenkopf geschoben.

ACHTUNG > Es darf kein Spalt mehr zwischen Gummielement und Schienenkopf offen sein.

- Die Elemente sind so einzurichten, dass auf der Rückseite (Beton Anlageseite) keine Spalten mehr zu erkennen sind, durch die der Beton fließen könnte.



* (Bitte beachten Sie die mitgeltenden Dokumente, nur gültig in der jeweils aktuellen Fassung)



Als Abdichtung wird nun ein Vlies eingelegt, um sicher zu stellen, dass das Füllmaterial (z.B. Beton) nicht unter die Gummipprofile läuft! Das Füllmaterial inkl. Abschalung ist bauseits zu stellen!



Nun kann mit Beton bis zur Oberkante der **profILSTRAIL** Elemente vergossen werden. Ein mehrstufiger Verguss ist zu bevorzugen um ein eventuelles Aufschwimmen der Elemente zu verhindern.

Möglichst trockenen Beton verwenden und verdichten (Expositionsklasse XM2 Gabelstaplerverkehr; Betonklasse C35/45).

Beton auf das Höhenniveau angleichen (abziehen).



Mit einem Kellenschnitt erhalten Sie eine optimale Trennlinie zwischen **profILSTRAIL** und Füllmaterial.



#3 / DEMONTAGE

Beidseitig die Verschiebesicherung lösen.

Mit einer Brechstange oder einem Montierhebel zwischen zwei Profile fahren.

Vorsichtig das Profil Herausschälen.

Mitgeltende Dokumente

_Betriebsanleitung: Einbauebel

_Arbeitsanweisung: Montagepaste

HINWEIS

Bitte lesen Sie sich das Dokument sorgfältig durch und montieren Sie **KRAIBURG STRAIL** Produkte gemäß den Herstellerrichtlinien, oder fordern Sie unseren Montageservice an. Dieses Dokument dient ausschließlich zu Informationszwecken in Verbindung mit **KRAIBURG STRAIL** Produkten. Durch dieses Dokument werden keine Rechte an geistigem Eigentum gewährt. Kein Teil dieses Dokuments darf in irgendeiner Form ohne die ausdrückliche schriftliche Genehmigung von **KRAIBURG STRAIL** ganz oder teilweise reproduziert werden. **KRAIBURG STRAIL** lehnt ausdrücklich jegliche Verletzung von Rechten Dritter ab, die geistiges, gewerbliches oder sonstiges Eigentum Dritter sind.

Änderungen und Irrtum sind vorbehalten.

Die in diesem Dokument zur Verfügung gestellten Informationen entsprechen unserem Kenntnisstand am Tag der Veröffentlichung.

Es gelten die Allgemeinen Geschäftsbedingungen von **KRAIBURG STRAIL** in der jeweils gültigen Fassung.

* (Bitte beachten Sie die mitgeltenden Dokumente, nur gültig in der jeweils aktuellen Fassung)