



STRAIL[®]astic **STRAIL[®]WAY**



STRAIL[®]astic **R-TYP BERLIN** 

Montageanleitung

Technische Änderungen vorbehalten / Rev. 02 | 02_2020



KRAIBURG STRAIL[®] GmbH & Co. KG | STRAIL[®] | STRAIL[®]astic | STRAIL[®]WAY

D-84529 Tittmoning | Gölßstraße 8 | Tel. + 49 / (0) 86 83 / 7 01-0 | Fax + 49 / (0) 86 83 / 7 01-126
info@strailastic.de | www.strail.de | www.strailastic.de | www.strailway.de

Rasengleisprofilssystem für den Oberbau mit Vignolschienen:**Schiene:** 49 E 1**Befestigung:** W-Befestigung (SKL 14)**Auflager:** Rheda City Betonschwellen
Stützwinkel 80 x 80 x 6 mm**Auflagerteilung:** beliebig mit seitlichem**BITTE BEACHTEN**

Bitte lesen Sie sich die Montageanleitung sorgfältig durch und bauen Sie das Rasengleissystem gemäß unseren Herstellerrichtlinien ein. Ebenso haben Sie die Möglichkeit, unseren Montageservice anzufordern.

Nur bei Einhaltung unserer Einbauvorschriften kann Garantie/Gewährleistung übernommen werden.

Die Montageanleitung gilt ausschließlich in der jeweils aktuellen Fassung und unterliegt keinem Änderungsdienst.

Es dürfen ausschließlich Produkte und Komponenten des Herstellers verwendet werden.

Die gesetzlichen Auflagen sowie die Richtlinien des Gesundheits- und Umweltschutzes sind einzuhalten.

1 / MONTAGEVORBEREITUNG

- das Gleis ist komplett vormontiert und für den Einbau der Rasengleisprofile freigegeben
- die Schienenkammern sind frei von Zunder und Rostplatten

Notwendige/Empfohlene Werkzeuge

- Hammer 1 – 3 kg Kunststoff
- elektrischer Fuchsschwanz, Band-, Kapp- oder Kettensäge
- Pumpsprüher oder Rückentragespritze
- Aufsatzschlüssel für Hakenschrauben

2 / BESTANDTEILE DER SCHIENENISOLATION

- STRAILastic_Rasengleisprofile innen und außen (Länge ca. 90 cm)
- STRAILastic Coating
- seitlicher Stützwinkel 80 x 80 x 6 mm

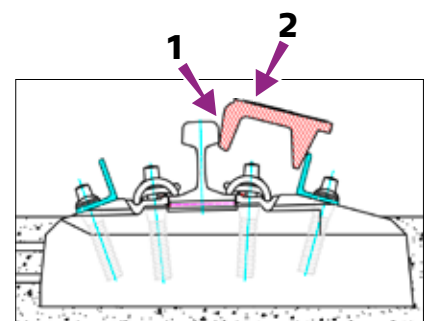
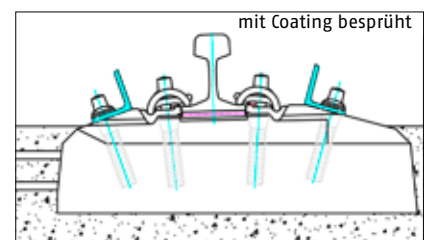
3 / MONTAGE

- Rasengleisprofile (innen und außen), Stahlwinkel und Hakenschrauben zur Befestigung der Stützwinkel, entlang des Gleises verteilen
- Stahlwinkel montieren (nicht fest verschrauben)
- die Schienenkammern und Schienenfußoberflächen mit **STRAILastic Coating** vollflächig benetzen
(z.B. mit einem Pumpsprüher oder einer Rückentragespritze)
Verbrauch = ca. 0,3 L/m Gleis

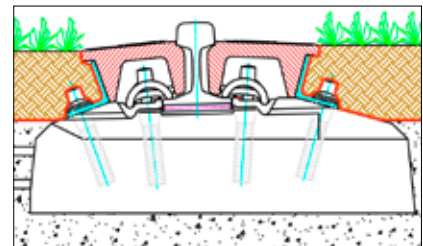
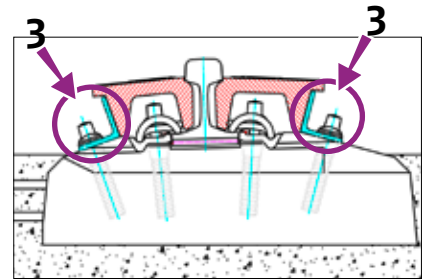
BITTE BEACHTEN >>

- > das Coating muss bei trockenen Bedingungen aufgebracht werden
- > der Einbau der Profile muss „in Nass“ erfolgen

- Profile außen auf die Stahlwinkel und innen die Nase auf den Schienenkopf legen
_einseitig beginnend die Nase unter den Schienenkopf schlagen (1)
_mit einem Hammerschlag auf die Oberfläche die Profile nach unten schlagen (2)



- im Anschluss die Profile durch Hammerschläge auf die Stirnseite zusammenfügen damit eine spaltenfreie Oberfläche entsteht
> die Profile sind selbstklemmend, **es ist kein Kleber notwendig**
- an Schienenstößen (Schweißnaht), Anschlusskästen und anderen Anbauten sind Anarbeiten vorzunehmen
Dazu können die Profile mit einer Fuchsschwanz-, Band-, Kapp oder Kettensäge geschnitten werden
- nach Einbau der Profile die Winkel an die Profile drücken und die Hakenschrauben anziehen **(3)**
- die Eindeckung des Gleises muss im Anschluss gemäß Vorgaben des Auftraggebers sowie zeitnah erfolgen
- für Wartungszwecke können die Profile ausgebaut und wieder eingebaut werden
- der Ausbau der Elemente erfolgt indem man eine Brechstange in einen Stoß einführt und das Element aushebelt
- vor dem Wiedereinbau den Schienenkopf mit einer Gleitpaste einfetten und die Profile wie beschrieben wieder einschlagen



HINWEIS

Bitte lesen Sie sich das Dokument sorgfältig durch und montieren Sie **KRAIBURG STRAIL** Produkte gemäß den Herstellerrichtlinien, oder fordern Sie unseren Montageservice an. Dieses Dokument dient ausschließlich zu Informationszwecken in Verbindung mit **KRAIBURG STRAIL** Produkten. Durch dieses Dokument werden keine Rechte an geistigem Eigentum gewährt. Kein Teil dieses Dokuments darf in irgendeiner Form ohne die ausdrückliche schriftliche Genehmigung von **KRAIBURG STRAIL** ganz oder teilweise reproduziert werden. **KRAIBURG STRAIL** lehnt ausdrücklich jegliche Verletzung von Rechten Dritter ab, die geistiges, gewerbliches oder sonstiges Eigentum Dritter sind.

Änderungen und Irrtum sind vorbehalten.

Die in diesem Dokument zur Verfügung gestellten Informationen entsprechen unserem Kenntnisstand am Tag der Veröffentlichung.

Es gelten die Allgemeinen Geschäftsbedingungen von **KRAIBURG STRAIL** in der jeweils gültigen Fassung.